



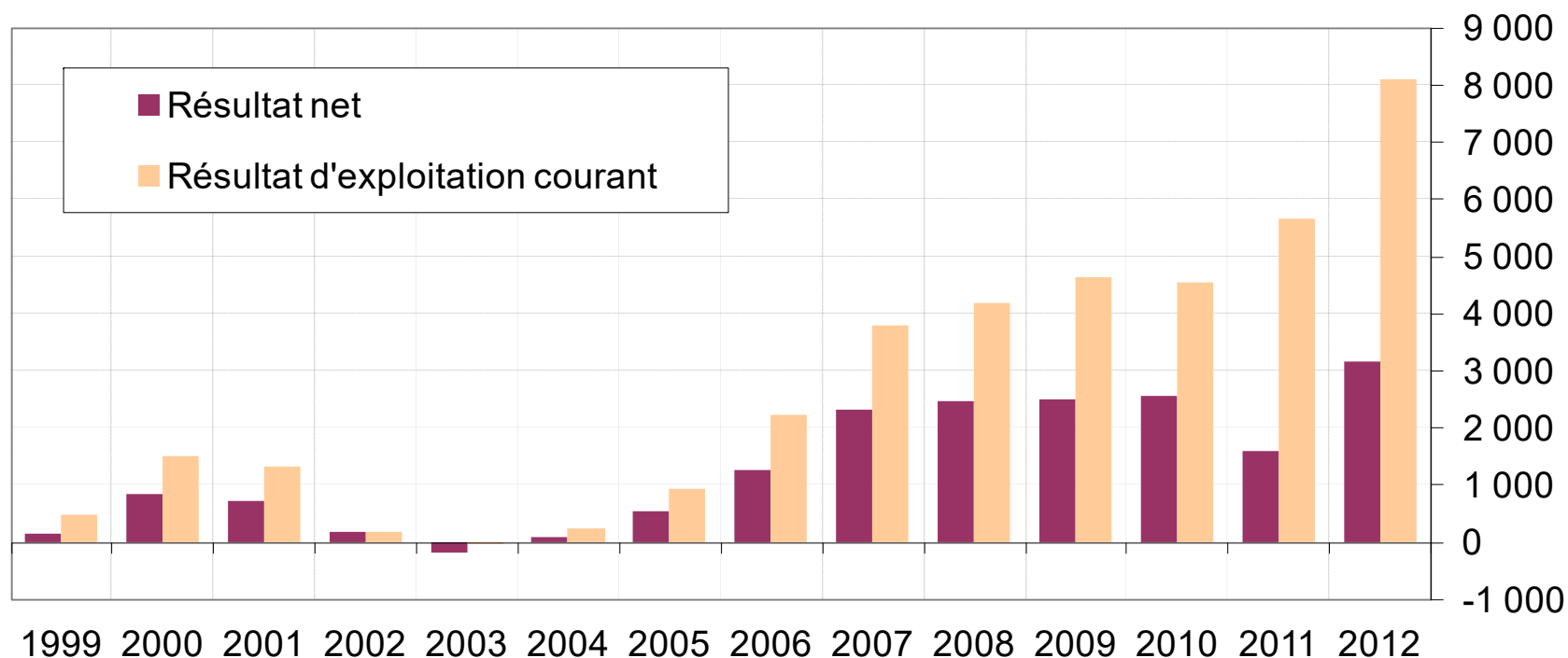
COMPTE DE RÉSULTAT 2012



Paris, 28 mars 2013

Le résultat d'exploitation courant est en forte croissance et s'établit à 8 104 M€

Evolution du résultat d'exploitation courant et du résultat net
(en millions d'euros)

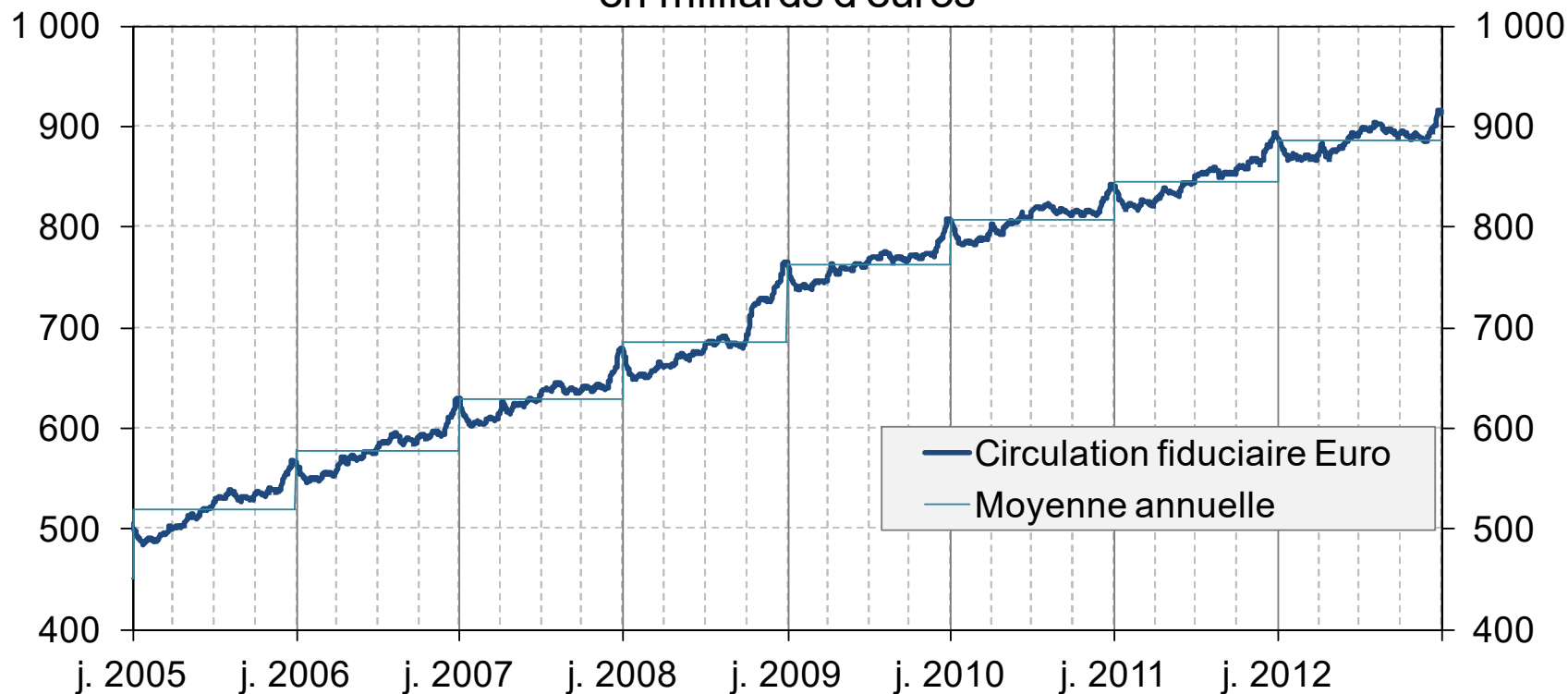


Résultat d'exploitation courant 2012 : 8 104 M€ (+ 2 454 M€ / 2011)

Résultat net 2012 : 3 146 M€ (+1 576 M€ / 2011)

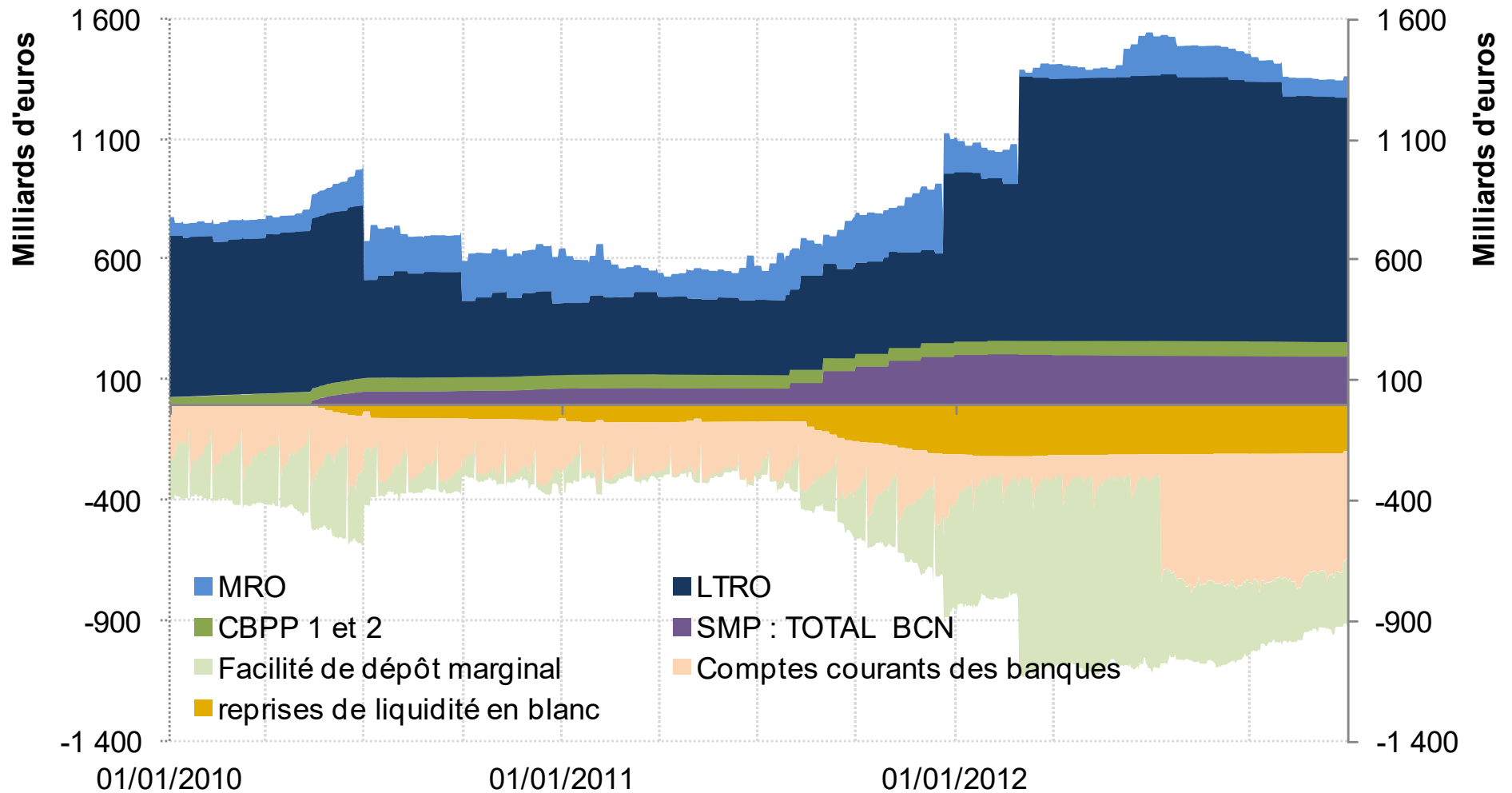
Des volumes à placer toujours croissants en raison de la hausse de la circulation fiduciaire de l'euro

Circulation fiduciaire en billets euro 2005-2012
en milliards d'euros



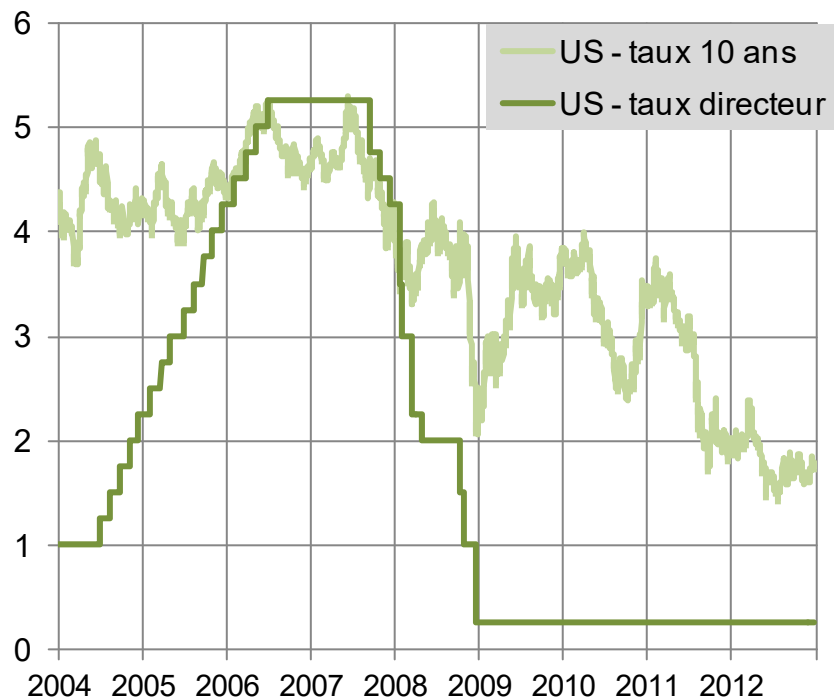
Année	2005	2006	2007	2008	2009	2010	2011	2012
moyenne	519,6	578,0	629,6	685,1	762,8	807,0	845,7	885,4
variation	15,3%	11,2%	8,9%	8,8%	11,3%	5,8%	4,8%	4,7%

Politique monétaire de l'Eurosystème : des mesures exceptionnelles pour faire face à la crise

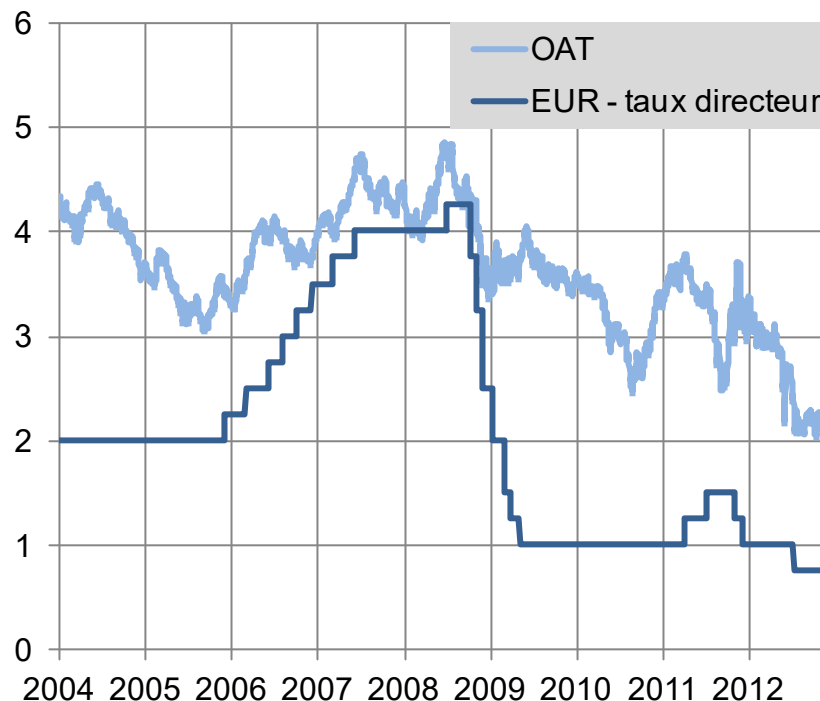


Maintien des taux directeurs à des niveaux historiquement bas

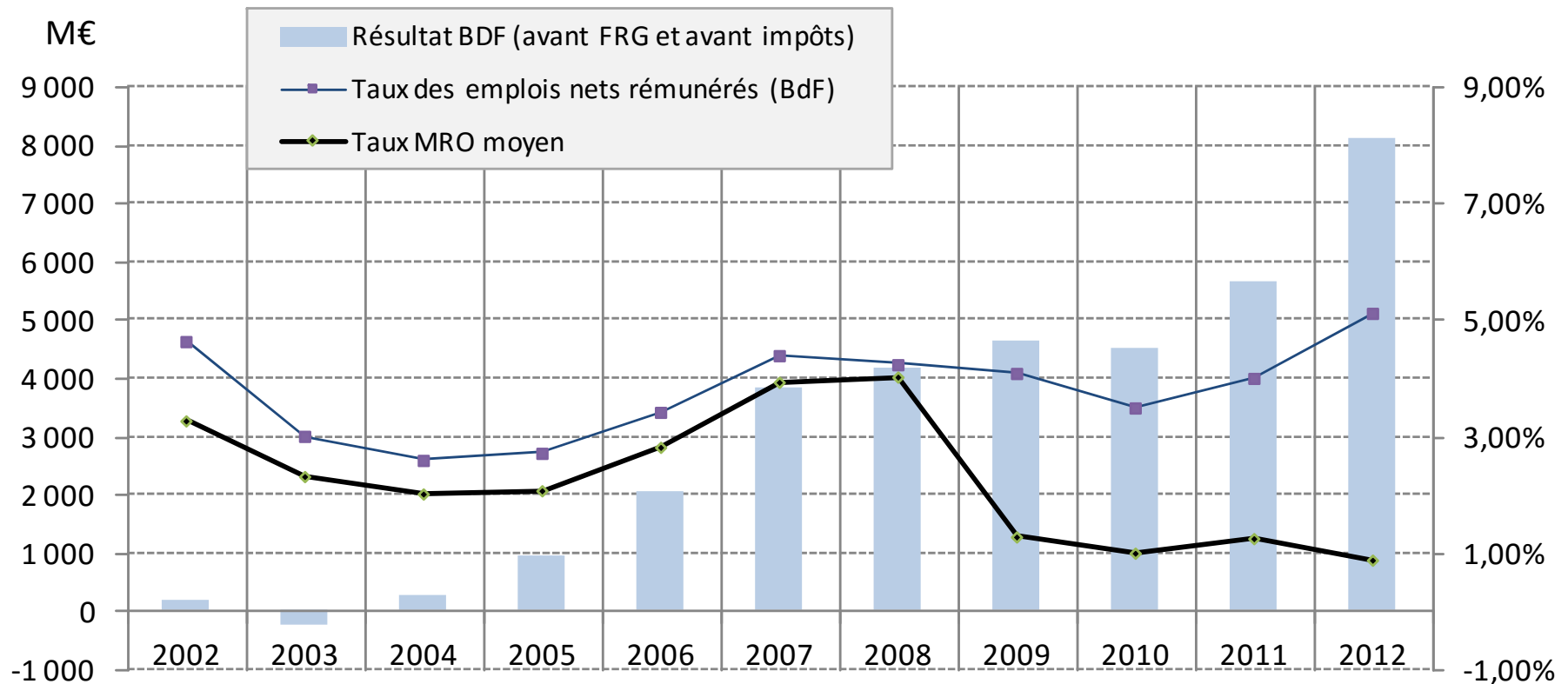
Taux US 2004 - 2012



Taux EUR 2004 - 2012



Le résultat financier de la Banque reste peu sensible au niveau du taux de refinancement



Des charges d'exploitation maîtrisées

- Les charges nettes à couvrir hors éléments non récurrents sont en hausse de 1,5% et reflètent la forte activité de la Banque : politique monétaire dans le contexte de la crise, contrôle prudentiel renforcé, fabrication des billets de la nouvelle gamme
- Les effectifs moyens globaux sont stables
- Les salaires et traitements sont en baisse de 0,9%

Un renforcement accentué de la structure financière

Fonds propres de la Banque (Md€)

