

# Conférence BDF/France Stratégie

## « Financer la croissance »

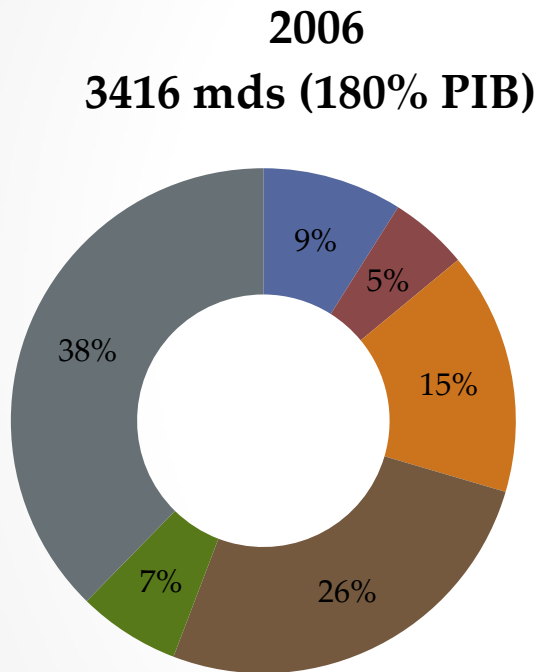
# Où s'investit l'épargne des ménages?

**Christian Pfister**<sup>1</sup>

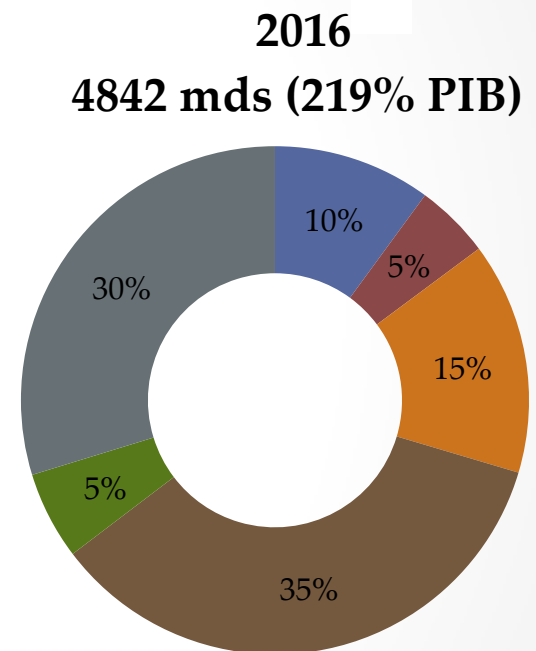
Directeur Général adjoint des Statistiques

<sup>1</sup> Je remercie Émilie Candus et Franck Sédillot pour leur aide.

# Le patrimoine financier brut des ménages français



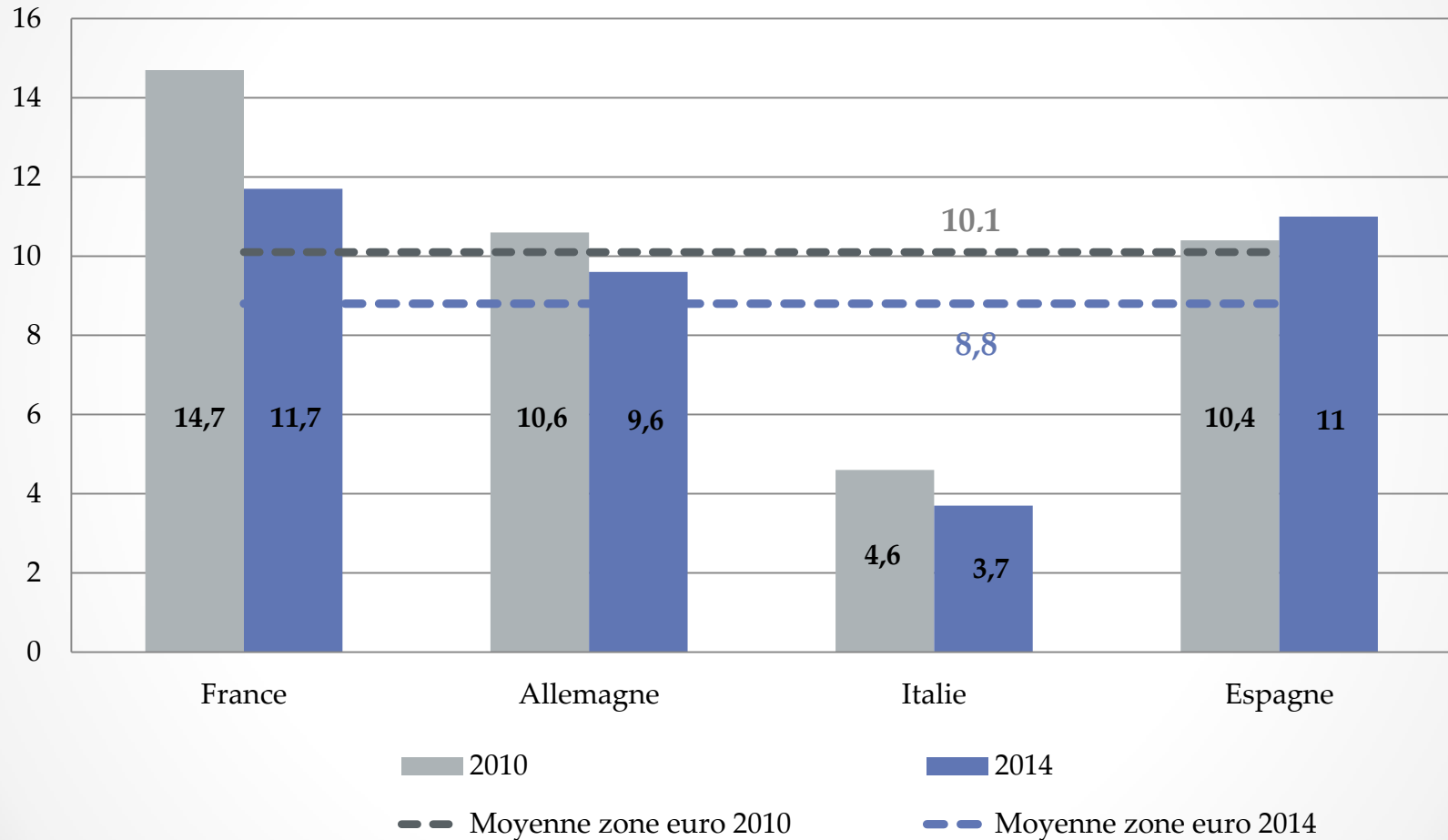
- Numéraire et dépôts à vue
- Epargne non réglementée
- Epargne réglementée
- assurance- vie euros
- assurance-vie UC
- Titres détenus directement, yc OPC



Source : Banque de France

# Taux de détention d'actions des ménages

en % des ménages



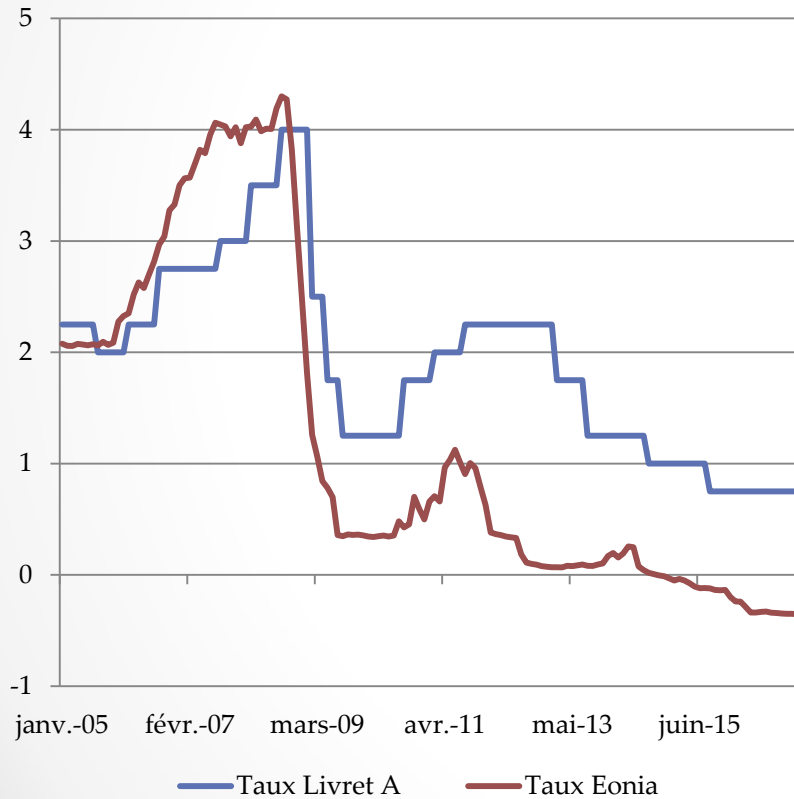
## L'effet des rendements sur l'allocation des actifs financiers (parts relatives)

Rendements associés à	Impact sur les parts des 6 catégories de placements					
	Dépôts	Livrets	Cptes à terme	PEL	Actions	Assurance-vie
Dépôts	0,94	-0,06	-0,41	0,19	0,15	-0,01
Livrets	0,04	1,12	0,68	-0,20	-0,19	0,00
Comptes à terme	-0,03	-0,09	0,65	0,16	0,17	-0,02
PEL	0,04	-0,03	0,59	0,29	0,10	0,04
Actions	-0,09	-0,01	0,04	0,28	1,25	-0,10
Assurance-vie	0,00	0,07	0,33	-0,30	-0,08	1,02

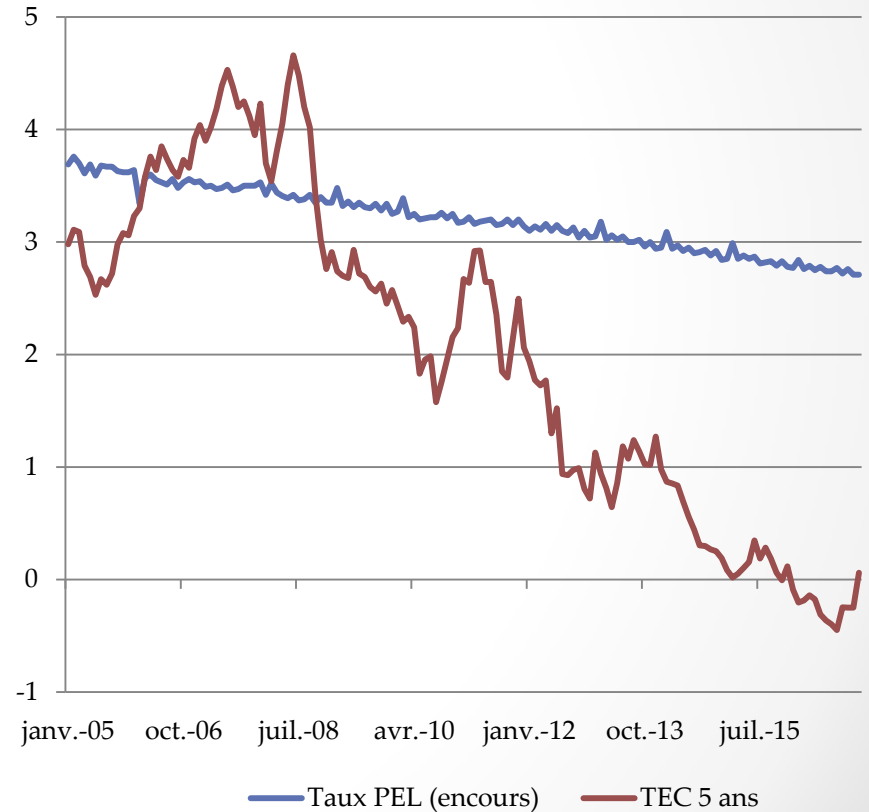
Source : Avouyi-Dovi, Borgy, Pfister et Sédillot, février 2017

# Les taux de l'épargne réglementée et les taux de marché

### Livret A



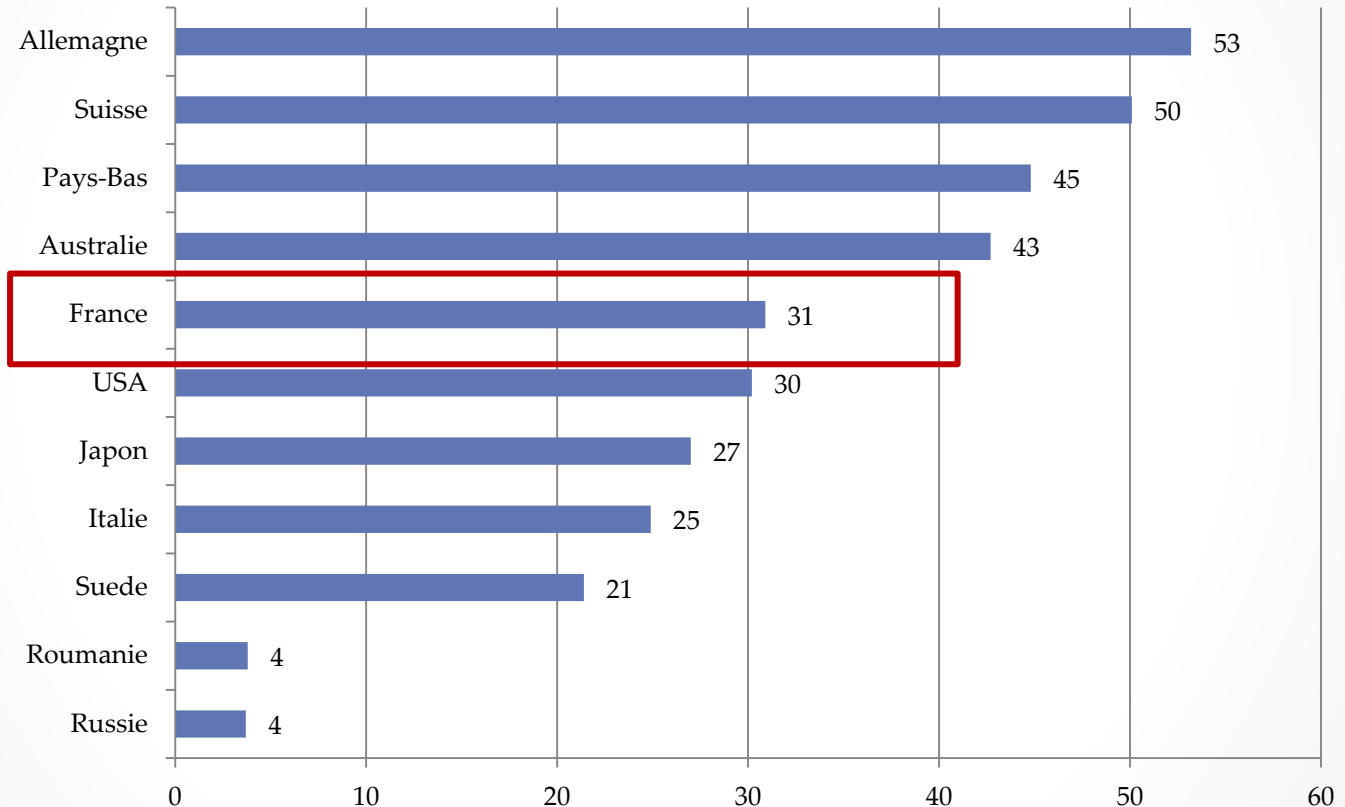
### Taux moyen du PEL



Source : Banque de France

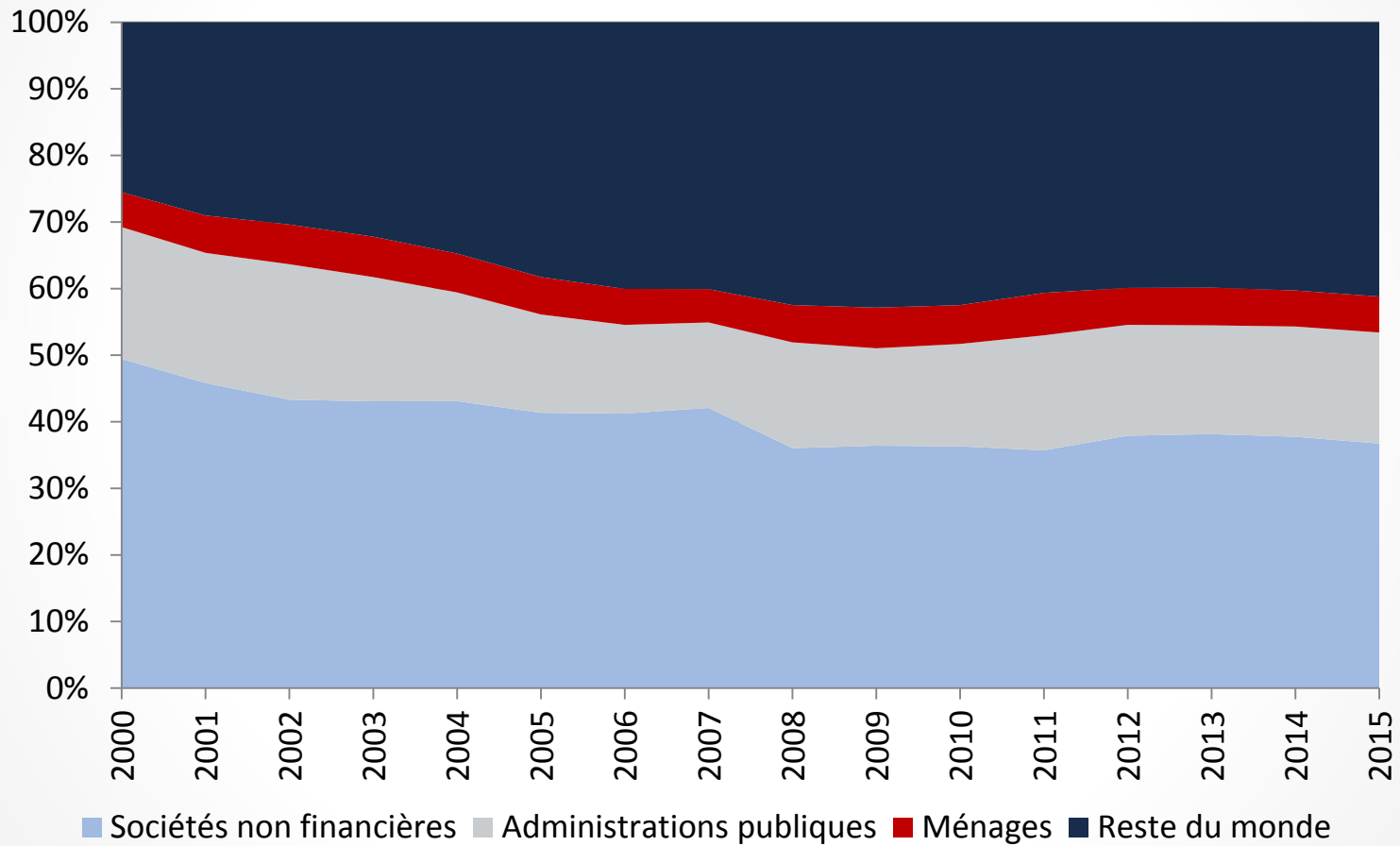
# Le niveau d'éducation financière

% de bonnes réponses à 3 questions sur les taux d'intérêt, l'inflation et la diversification des risques



Source : Lusardi et Mitchell, 2014, Journal of Economic Literature, 52(1)

# La destination finale de l'épargne des ménages



Source : Bachelier et al., 2016, Bulletin de la Banque de France, mai-juin

Et pour en savoir plus...

<http://webstat.banque-france.fr/fr/>