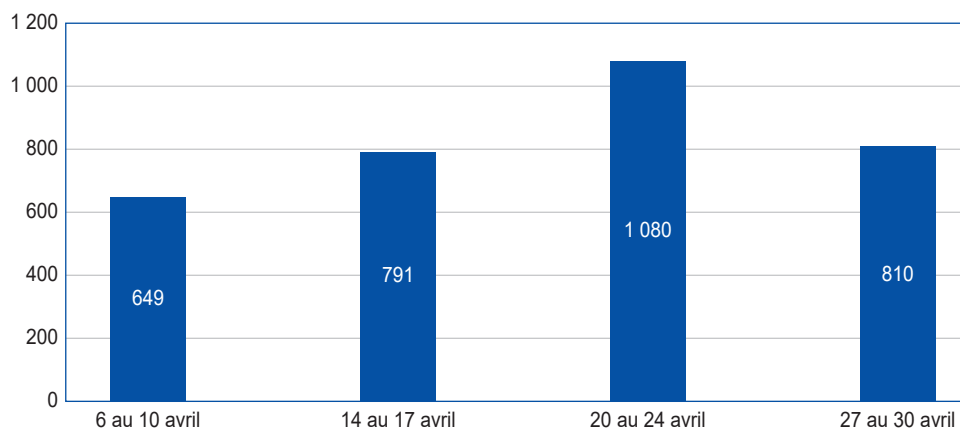
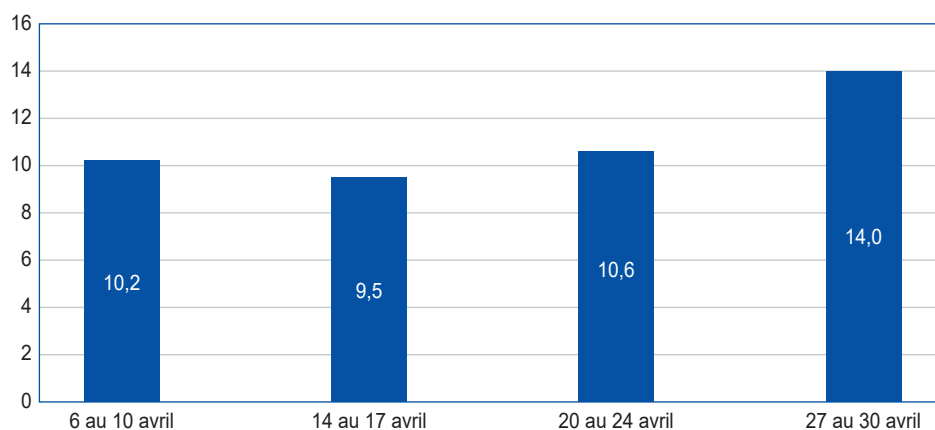


Flux hebdomadaires du 6 au 30 avril 2020

Nombre de dossiers éligibles (France métropolitaine)

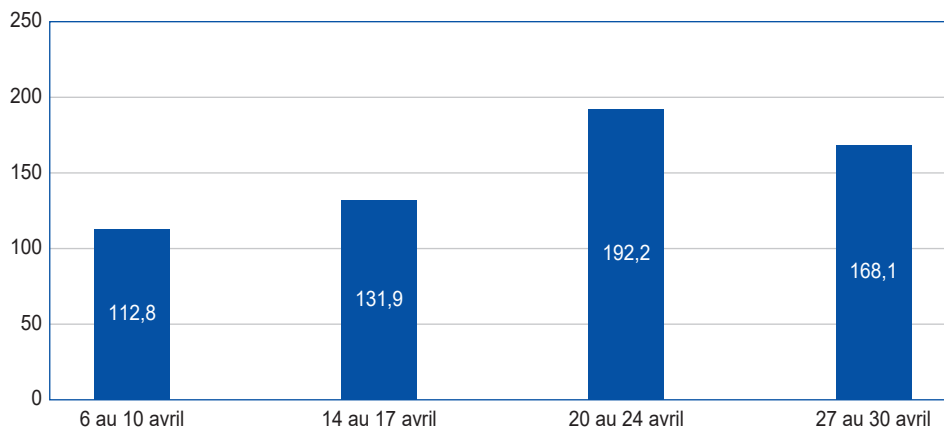


Effectifs moyens des entreprises éligibles (France métropolitaine)



Montants des crédits demandés par les entreprises éligibles (France métropolitaine)

(en millions)



Pour la France métropolitaine, 3 330 dossiers ont été considérés comme éligibles depuis le 6 avril, ce qui représente une moyenne quotidienne supérieure à 200 dossiers sur les deux dernières semaines (216 et 202 dossiers).

Les entreprises concernées sont très majoritairement des TPE (moins de 10 salariés) dont la situation est souvent dégradée et qui sont, de plus en plus fréquemment, confrontées à des refus de prêts garantis par l'État (PGE).

La médiation est également saisie par des entreprises de plus grande taille (une centaine de PME, avec des effectifs de plus de 50 salariés ou des montants de crédits de plus de 10 millions d'euros).

Les demandes émanent des secteurs frappés de plein fouet par le confinement : services, petit commerce de détail ou commerce de gros, restauration, hébergement, bâtiment.

Les montants cumulés de crédits demandés atteignent 605 millions d'euros, soit une moyenne quotidienne de 33,6 millions. L'encours moyen s'établit à 181 690 euros.

Répartition régionale des dossiers éligibles à la médiation

	Médiation du crédit du 6 au 30 avril 2020				Données 2019 (sur 12 mois)		Encours bancaires	
	Dossiers éligibles		Crédits demandés		Dossiers éligibles		Crédits bancaires ^{a)}	
	(nombre)	(%)	(en millions d'euros)	(en %)	(nombre)	(%)	(en milliards d'euros)	(en %)
Auvergne-Rhône-Alpes	410	12	74,4	12	116	12	86,7	10
Bourgogne-Franche-Comté	139	4	32,3	5	59	6	27,5	3
Bretagne	156	5	11,4	2	33	3	38,3	4
Centre-Val de Loire	151	5	12,9	2	50	5	24,7	3
Corse	23	1	5,0	1	9	1	3,1	0
Grand Est	202	6	60,7	10	54	5	60,1	7
Hauts-de-France	384	12	40,4	7	56	6	52,4	6
Île-de-France	574	17	172,8	29	222	22	370,2	41
Normandie	136	4	26,6	4	26	3	31,1	3
Nouvelle-Aquitaine	354	11	46,6	8	119	12	62,4	7
Occitanie	348	10	43,5	7	108	11	56,3	6
Pays de la Loire	156	5	37,5	6	53	5	42,7	5
Provence-Alpes-Côte d'Azur	297	9	40,9	7	100	10	46,8	5
France métropolitaine	3 330	100	605,0	100	1 005	100	902,3	100
Outre-mer	99		8,9		30		30,0	

a) Crédits bancaires dans les régions : données extraites du STAT INFO de mars 2020 (créances commerciales, crédits à l'exportation, crédits de trésorerie, crédits à l'équipement).