

## Conjoncture à fin août 2020

Industrie, services marchands et bâtiment

Le 14 septembre 2020

Données collectées du 28 août au 3 septembre 2020

### Industrie

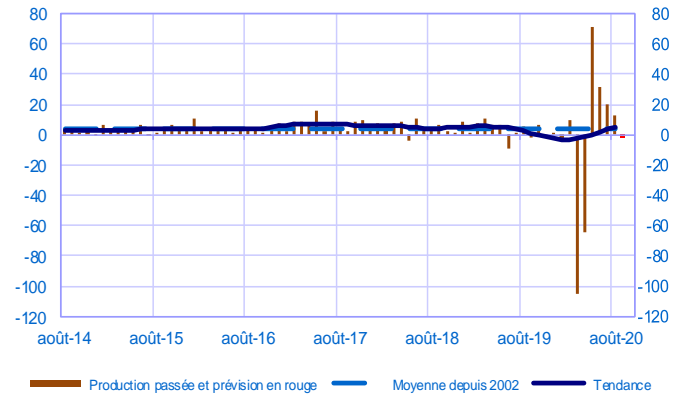
- En août, la reprise de l'activité se poursuit, à un rythme plus modéré qu'en juillet. Cette progression est plus marquée dans l'automobile que dans les autres secteurs.

La trésorerie se stabilise. Les carnets de commandes restent en deçà de la normale.

Les chefs d'entreprise tablent sur une relative stabilité de l'activité en septembre.

### Opinion sur l'évolution de la production dans l'industrie\*

Solde d'opinion en CVS-CJO



### Services

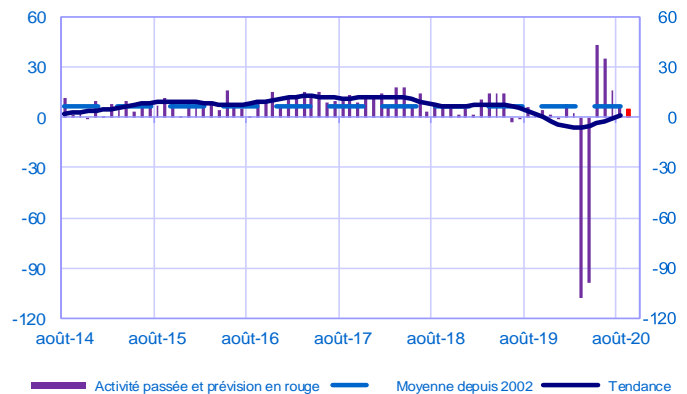
- Dans les services marchands, l'activité continue de progresser, à une allure moins soutenue que le mois précédent. La croissance profite à l'ensemble des secteurs, et notamment au transport et au travail temporaire. L'édition et les activités informatiques affichent un recul.

La trésorerie poursuit son redressement mais reste en deçà de son niveau d'avant-crise.

Les chefs d'entreprise envisagent une progression limitée de l'activité en septembre.

### Opinion sur l'évolution de l'activité dans les services\*

Solde d'opinion en CVS-CJO



### Bâtiment

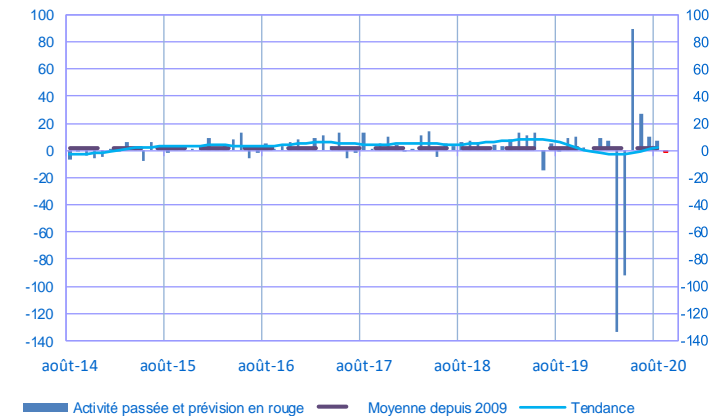
- Dans le bâtiment, l'activité reste bien orientée, particulièrement dans le gros œuvre.

Les carnets de commandes se stabilisent et la croissance des effectifs se poursuit.

En septembre, l'activité se tasserait légèrement.

### Opinion sur l'évolution de l'activité dans le bâtiment\*

Solde d'opinion en CVS-CJO



\* En évolution, un solde d'opinion positif (négatif) correspond à une hausse (baisse). Les soldes d'opinion agrégés se situent entre les deux bornes -200 et +200.

## Industrie manufacturière

	oct-19	nov-19	déc-19	janv-20	févr-20	mars-20	avr-20	mai-20	juin-20	juil-20	août-20	sept-20
<b>Évolution</b>												<b>Prévision</b>
Production	7	-1	1	-3	10	-105	-64	71	32	20	<b>13</b>	<b>-2</b>
Livraisons	6	0	0	-3	9	-92	-67	65	28	19	<b>13</b>	
Commandes globales	5	0	-2	7	7	-71	-62	38	21	17	<b>12</b>	
Effectifs	0	-2	-2	0	0	-20	-11	2	-1	1	<b>-1</b>	
Prix des produits finis	1	2	1	1	1	-2	-1	-1	-1	0	<b>0</b>	
Prix matières premières	-2	1	0	-2	-2	-4	-3	-2	-1	-1	<b>0</b>	
<b>Situation</b>												
Carnets de commandes	9	6	4	6	7	-37	-45	-28	-18	-15	<b>-13</b>	
Stocks produits finis	4	1	1	1	5	-10	-4	5	3	1	<b>2</b>	
Taux d'utilisation des capacités production	76,9	76,3	75,6	76,9	78,6	58,4	47,9	64,0	69,7	72,2	<b>75,4</b>	
Trésorerie	9	8	7	10	9	-5	-5	2	7	6	<b>8</b>	

## Services marchands

	oct-19	nov-19	déc-19	janv-20	févr-20	mars-20	avr-20	mai-20	juin-20	juil-20	août-20	sept-20
<b>Évolution</b>												<b>Prévision</b>
Activité	4	2	-1	8	3	-108	-99	43	36	16	<b>7</b>	<b>5</b>
Demande globale	4	3	-1	8	4	-110	-99	40	33	17	<b>9</b>	
Prix	1	2	0	3	0	-1	-2	-1	0	0	<b>1</b>	
Effectifs	3	6	2	5	4	-5	-9	0	-1	2	<b>3</b>	
<b>Situation</b>												
Trésorerie	12	12	8	14	16	-12	-18	-3	0	1	<b>4</b>	

## Bâtiment

	oct-19	nov-19	déc-19	janv-20	févr-20	mars-20	avr-20	mai-20	juin-20	juil-20	août-20	sept-20
<b>Évolution</b>												<b>Prévision</b>
Activité	10	2	-1	9	7	-134	-92	90	27	11	<b>7</b>	<b>-1</b>
Prix des devis	3	3	2	2	2	0	0	1	1	1	<b>1</b>	
Effectifs	1	1	2	3	2	-8	-6	2	4	3	<b>3</b>	
<b>Situation</b>												
Carnets de commandes	28	27	28	27	26	-3	5	17	14	15	<b>14</b>	

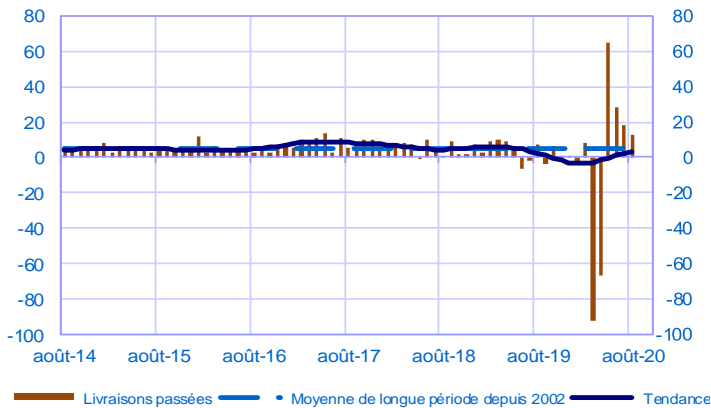
Notes :

- En évolution, un solde d'opinion positif (négatif) correspond à une hausse (baisse).
- Le dernier point correspond à l'opinion des chefs d'entreprise sur la prévision de production ou d'activité à court terme.
- Les séries sont révisées mensuellement. Elles prennent en compte des données brutes de collecte complémentaire et l'actualisation, en fonction des dernières données disponibles, des coefficients CVS-CJO.

## Industrie manufacturière

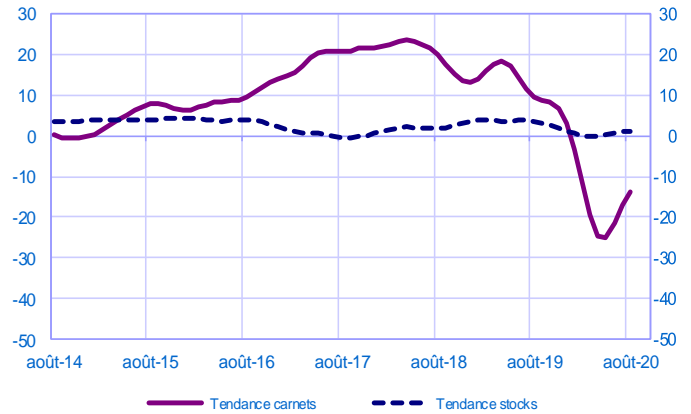
### Évolution des livraisons

Solde d'opinion en CVS-CJO



### Stocks et carnets de commandes (situation)

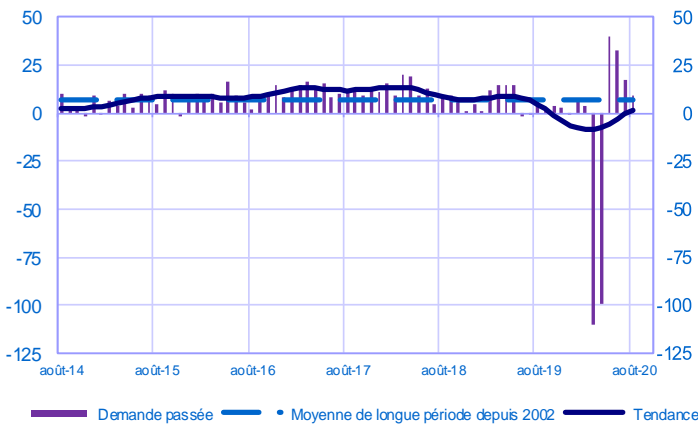
Solde d'opinion en CVS-CJO



## Services marchands

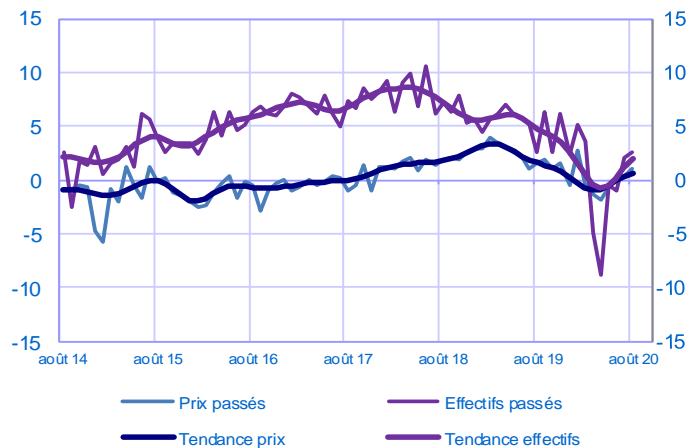
### Évolution de la demande globale

Solde d'opinion en CVS-CJO



### Évolution des prix et des effectifs

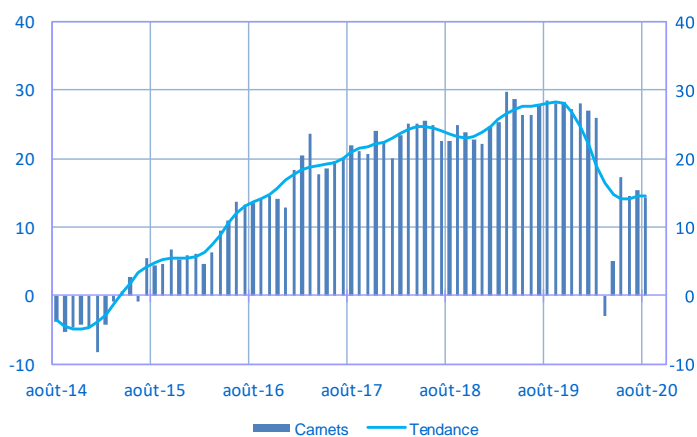
Solde d'opinion en CVS-CJO



## Bâtiment

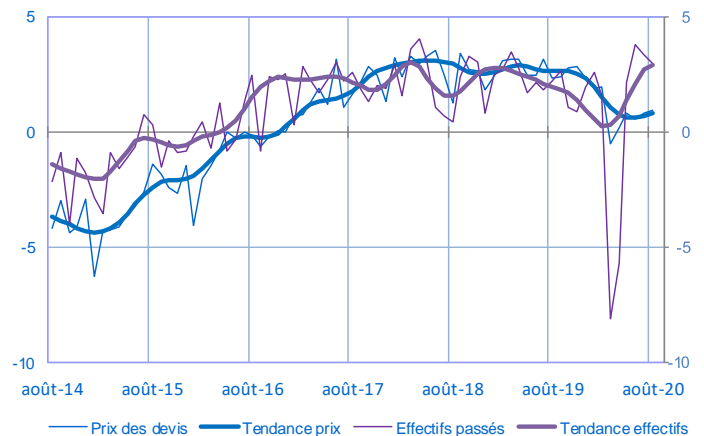
### Carnets (situation)

Solde d'opinion en CVS-CJO



### Évolution des prix des devis et des effectifs

Solde d'opinion en CVS-CJO



Pour en savoir plus, voir le [détail](#) sectoriel, la [méthodologie](#), le [calendrier des publications](#), les [contacts](#) et toutes les séries publiées par la Banque de France sont accessibles à l'adresse [WEBSTAT Banque de France](#)



« Avec la Banque de France, c'est écoute et dialogue... »