

# Conjoncture à fin mars 2016

## Industrie, services marchands et bâtiment

Le 8 avril 2016

- **Dans l'industrie, la production et les livraisons progressent en mars.** Dans l'automobile, la production se tasse tandis qu'elle rebondit dans la chimie et la pharmacie.

Les commandes s'intensifient, en particulier celles provenant de l'étranger.

Les prix poursuivent leur baisse mais à un rythme moins soutenu.

**Selon les chefs d'entreprise, la production devrait s'accroître en avril.**

- **L'activité des services** poursuit sa progression, soutenue par l'information-communication, le travail temporaire et dans une moindre mesure le transport. L'hébergement-restauration ne reprend que légèrement. Les effectifs se renforcent.

La trésorerie s'améliore dans la plupart des secteurs.

**Les chefs d'entreprise prévoient une augmentation de l'activité en avril, mais à un rythme moins soutenu.**

- **L'activité du bâtiment est stable.** Le gros œuvre progresse légèrement alors que le second œuvre se tasse un peu.

Les carnets de commandes se maintiennent.

La baisse des prix s'atténue.

**Selon les prévisions des chefs d'entreprise, l'activité devrait progresser en avril.**

**Dans l'industrie, l'ICA\* s'établit à 99 en mars après 98 en février.**

**Dans les services, l'ICA\* s'établit à 96 en mars comme en février.**

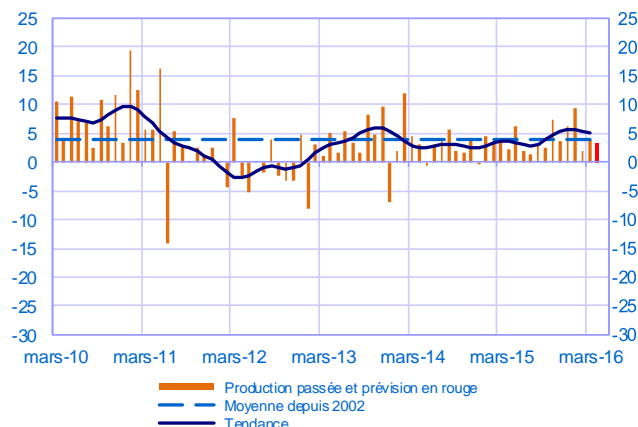
**Dans le bâtiment, l'ICA\* s'établit à 96 en mars comme en février.**

Selon l'indicateur synthétique mensuel d'activité (ISMA), **le produit intérieur brut progresserait de 0,4 % au premier trimestre 2016** (troisième estimation, révisée à la hausse de 0,1 point).

\* Indice du climat des affaires calculé à partir des données de l'enquête, retraitées CVS-CJO et lissées sur cinq mois

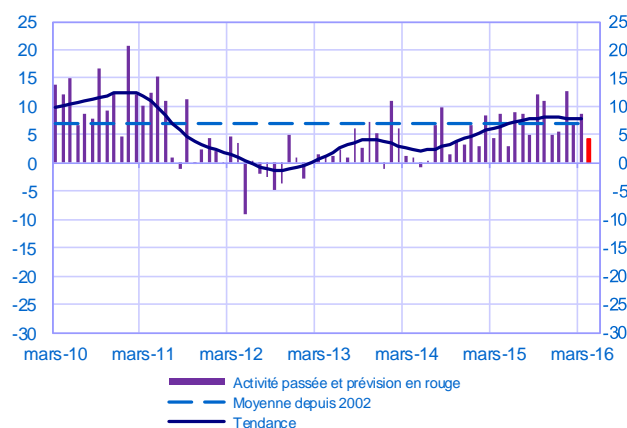
### Opinion sur l'évolution de la production dans l'industrie\*

Solde d'opinion en CVS-CJO



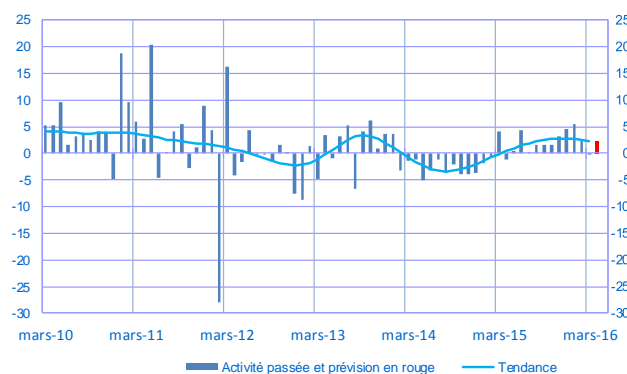
### Opinion sur l'évolution de l'activité dans les services\*

Solde d'opinion en CVS-CJO



### Opinion sur l'évolution de l'activité dans le bâtiment\*

Solde d'opinion en CVS-CJO



\* En évolution, un solde d'opinion positif (négatif) correspond à une hausse (baisse)

## Industrie manufacturière

	mai-15	juin-15	juil-15	août-15	sept-15	oct-15	nov-15	déc-15	janv-16	févr-16	mars-16	avr-16
<b>Évolution</b>												<b>Prévision</b>
Production	6	2	1	3	2	7	4	6	9	2	4	<b>3</b>
Livraisons	8	2	5	3	3	6	3	7	13	2	6	
Commandes globales	8	3	5	6	5	8	5	6	11	1	8	
Effectifs	0	-1	0	-1	2	3	1	1	2	-1	1	
Prix des produits finis	-1	-1	-1	-1	-1	-1	-2	-2	-3	-4	-2	
Prix matières premières	1	2	0	-3	-3	-1	-2	-2	-4	-4	-4	
<b>Situation</b>												
Carnets de commandes	5	5	6	7	9	8	8	8	7	7	8	
Stocks produits finis	3	4	4	4	5	4	4	5	4	4	5	
Taux d'utilisation des capacités production	76,9	77,2	77,0	77,2	77,4	77,8	77,8	78,1	78,2	78,2	78,2	
Trésorerie	10	9	9	9	10	11	10	11	11	10	10	

## Services marchands

	mai-15	juin-15	juil-15	août-15	sept-15	oct-15	nov-15	déc-15	janv-16	févr-16	mars-16	avr-16
<b>Évolution</b>												<b>Prévision</b>
Activité	3	9	9	5	12	11	5	6	13	7	9	<b>4</b>
Demande globale	4	10	8	1	13	11	5	5	11	7	10	
Prix	0	-2	1	-1	-1	-1	-2	-1	-2	-2	-1	
Effectifs	2	6	3	3	4	4	4	4	4	4	6	
<b>Situation</b>												
Trésorerie	13	13	14	14	13	14	14	8	13	12	17	

## Bâtiment

	mai-15	juin-15	juil-15	août-15	sept-15	oct-15	nov-15	déc-15	janv-16	févr-16	mars-16	avr-16
<b>Évolution</b>												<b>Prévision</b>
Activité	0	4	0	2	2	2	3	5	6	2	0	<b>2</b>
Prix des devis	-3	-3	-3	-2	-2	-2	-3	-2	-3	-2	-1	
Effectifs	-2	-1	0	0	-1	0	-1	-1	0	1	-1	
<b>Situation</b>												
Carnets de commandes	3	-1	5	4	5	7	5	6	7	5	5	

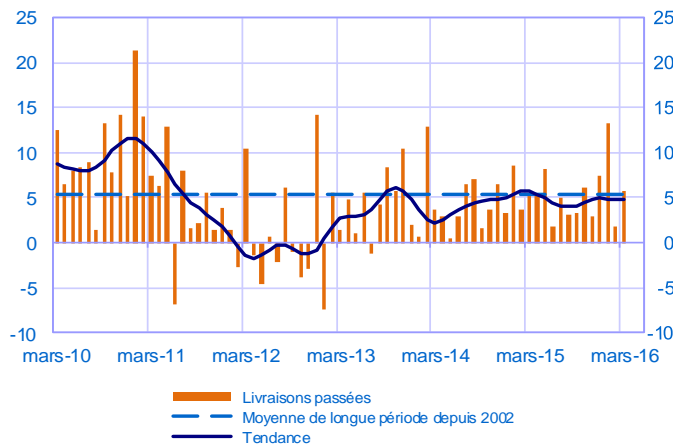
### Notes :

- En évolution, un solde d'opinion positif (négatif) correspond à une hausse (baisse).
- Le dernier point correspond aux prévisions des chefs d'entreprise sur la production ou l'activité à venir.
- Les séries sont révisées mensuellement. Elles prennent en compte des données brutes de collecte complémentaire et l'actualisation, en fonction des dernières données disponibles, des coefficients CVS-CJO. Les ICA des mois précédents sont ensuite révisés en conséquence.

## Industrie manufacturière

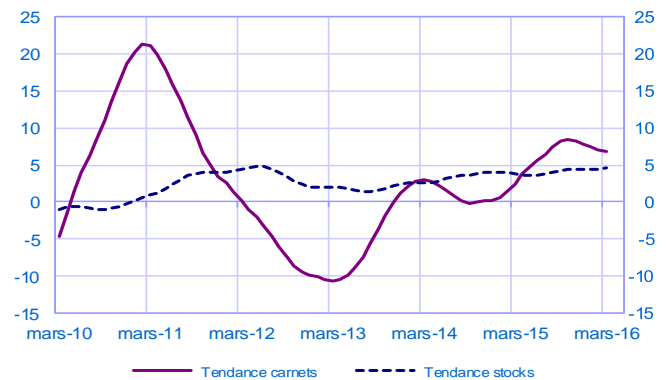
### Évolution des livraisons

Solde d'opinion en CVS-CJO



### Stocks et carnets de commandes (situation)

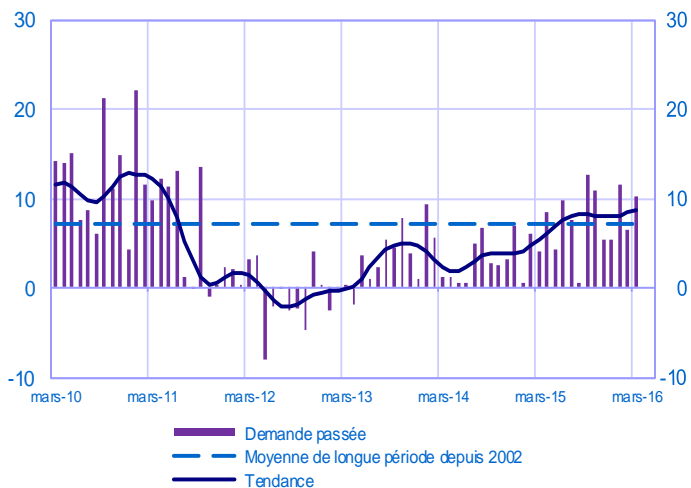
Solde d'opinion en CVS-CJO



## Services marchands

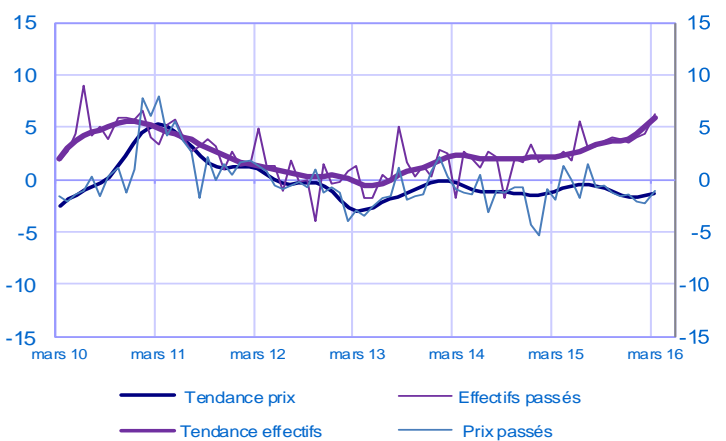
### Évolution de la demande globale

Solde d'opinion en CVS-CJO



### Évolution des prix et des effectifs

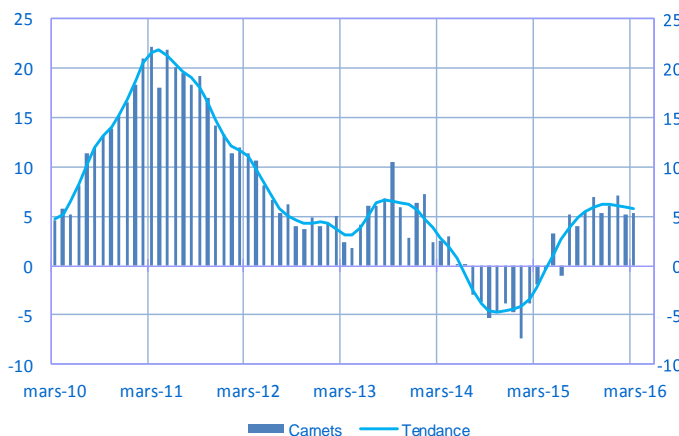
Solde d'opinion en CVS-CJO



## Bâtiment

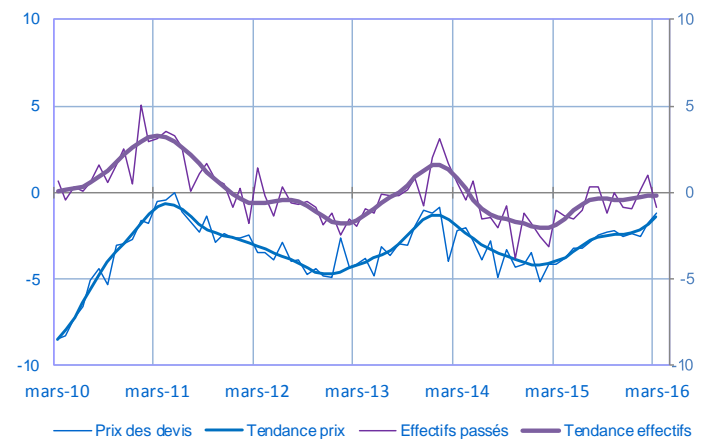
### Carnets (situation)

Solde d'opinion en CVS-CJO



### Évolution des prix des devis et des effectifs

Solde d'opinion en CVS-CJO



Pour en savoir plus, voir le [détail](#) sectoriel, la [méthodologie](#), le [calendrier des publications](#), les [contacts](#) et toutes les séries publiées par la Banque de France sont accessibles à l'adresse [WEBSTAT Banque de France](http://WEBSTAT.Banque.de.France). Les demandes d'abonnement aux enquêtes de conjoncture peuvent être adressées à [2503-DIFFUSION-UT@banque-france.fr](mailto:2503-DIFFUSION-UT@banque-france.fr)