

Conjoncture à fin avril 2015

Industrie, services marchands et bâtiment

Le 12 mai 2015



DGS
Direction des Enquêtes et des
Statistiques Sectorielles

Opinion sur l'évolution de la production dans l'industrie*

Solde d'opinion en CVS-CJO

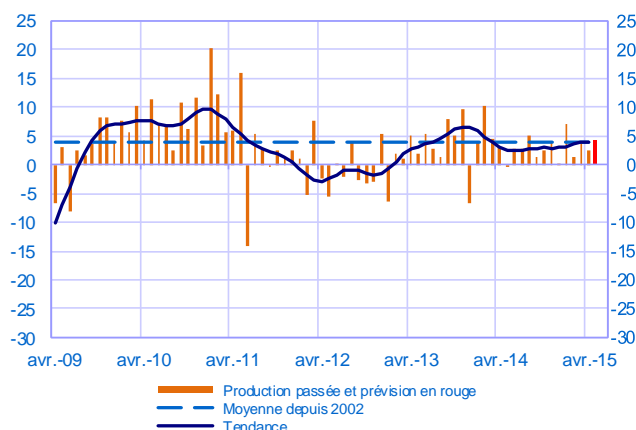
En avril, la production industrielle et les livraisons, de manière plus marquée, continuent de progresser. Le matériel de transport et la pharmacie sont particulièrement dynamiques tandis que la croissance dans l'agroalimentaire et les équipements électriques se poursuit.

Les commandes étrangères augmentent. Le niveau des carnets se redresse.

Les effectifs sont stables.

Les trésoreries restent larges.

La hausse de la production devrait se poursuivre en mai selon les chefs d'entreprise.



- **Dans les services, l'activité accélère** grâce à l'essor des services informatiques. Le travail temporaire et le conseil poursuivent leur croissance.

Les effectifs progressent.

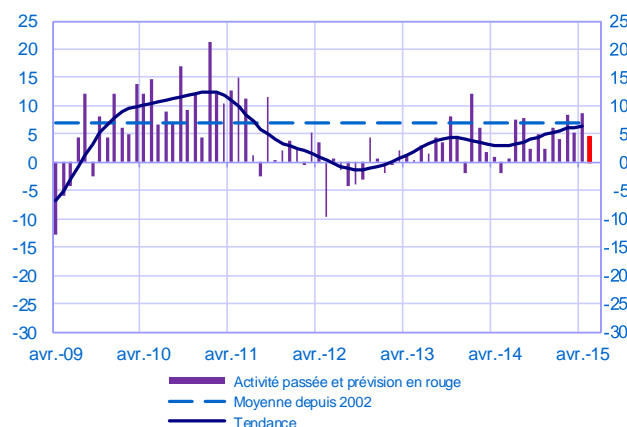
Les prix cessent de baisser.

Les trésoreries sont jugées aisées.

Selon les chefs d'entreprise, l'activité devrait progresser à nouveau en mai.

Opinion sur l'évolution de l'activité dans les services*

Solde d'opinion en CVS-CJO



- **L'activité du bâtiment est globalement stable.** Le second œuvre progresse alors que le gros œuvre recule à nouveau.

L'opinion sur les carnets continue de s'améliorer.

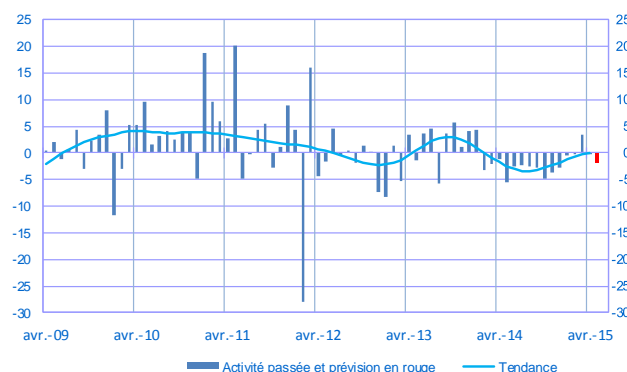
Les effectifs diminuent.

Les prix des devis se contractent.

Les chefs d'entreprise prévoient une légère baisse de l'activité en mai.

Opinion sur l'évolution de l'activité dans le bâtiment*

Solde d'opinion en CVS-CJO



Dans l'industrie, l'ICA* s'établit à 98 en avril après 97 en mars.

Dans les services, l'ICA* s'établit à 95 en avril après 94 en mars.

Dans le bâtiment, l'ICA* s'établit à 92 en avril après 91 en mars.

Selon l'indicateur synthétique mensuel d'activité (ISMA), le produit intérieur brut progresserait de 0,3 % au deuxième trimestre 2015 (première estimation).

* Indice du climat des affaires calculé à partir des données de l'enquête, retraitées CVS-CJO et lissées sur cinq mois

* En évolution, un solde d'opinion positif (négatif) correspond à une hausse (baisse)

Industrie manufacturière

	juin-14	juil-14	août-14	sept-14	oct-14	nov-14	déc-14	janv-15	févr-15	mars-15	avr-15	mai-15
Évolution												Prévision
Production	3	3	5	1	3	4	0	7	1	4	3	4
Livraisons	2	7	7	1	4	7	4	11	0	5	6	
Commandes globales	1	4	4	2	3	7	5	8	1	5	6	
Effectifs	0	0	-1	0	0	-1	-2	0	0	0	0	
Prix des produits finis	-1	0	-1	-1	-3	-2	-1	-4	-1	-1	-1	
Prix matières premières	0	1	-1	-2	-2	-1	-2	-5	-2	-1	0	
Situation												
Carnets de commandes	1	1	-1	0	1	1	4	0	0	2	5	
Stocks produits finis	3	3	4	3	4	3	5	4	5	4	4	
Taux d'utilisation des capacités production	76,0	75,9	75,5	76,1	76,3	76,5	76,3	76,8	76,5	76,6	76,6	
Trésorerie	4	7	8	8	7	7	6	7	6	11	11	

Services marchands

	juin-14	juil-14	août-14	sept-14	oct-14	nov-14	déc-14	janv-15	févr-15	mars-15	avr-15	mai-15
Évolution												Prévision
Activité	1	7	8	2	5	2	6	4	8	5	9	4
Demande globale	2	5	5	4	4	2	6	3	5	5	8	
Prix	0	-2	-1	-1	-1	-1	-4	-6	-1	-2	1	
Effectifs	2	3	2	-2	2	1	3	1	2	4	3	
Situation												
Trésorerie	12	11	11	8	10	11	12	12	8	14	13	

Bâtiment

	juin-14	juil-14	août-14	sept-14	oct-14	nov-14	déc-14	janv-15	févr-15	mars-15	avr-15	mai-15
Évolution												Prévision
Activité	-2	-2	-3	-3	-5	-4	-3	0	0	3	0	-2
Prix des devis	-4	-3	-4	-3	-4	-4	-4	-6	-4	-4	-4	
Effectifs	-2	-1	-2	-1	-4	-1	-2	-3	-3	-1	-2	
Situation												
Carnets de commandes	0	-2	-4	-7	-4	-3	-5	-7	-4	-2	-1	

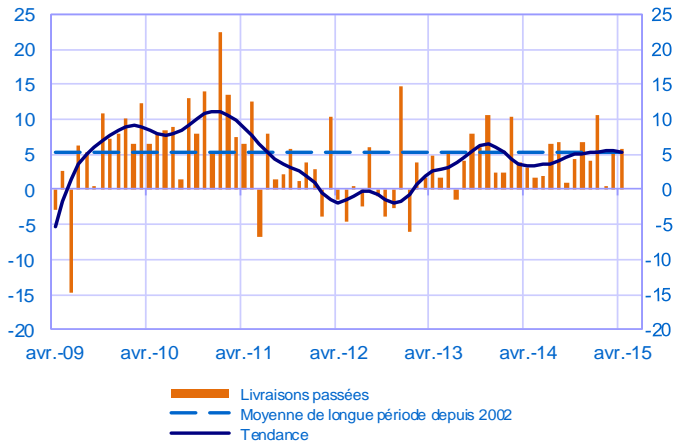
Notes :

- En évolution, un solde d'opinion positif (négatif) correspond à une hausse (baisse).
- Le dernier point correspond aux prévisions des chefs d'entreprise sur la production ou l'activité à venir.
- Les séries sont révisées mensuellement. Elles prennent en compte des données brutes de collecte complémentaire et l'actualisation, en fonction des dernières données disponibles, des coefficients CVS-CJO. Les ICA des mois précédents sont ensuite révisés en conséquence.

Industrie manufacturière

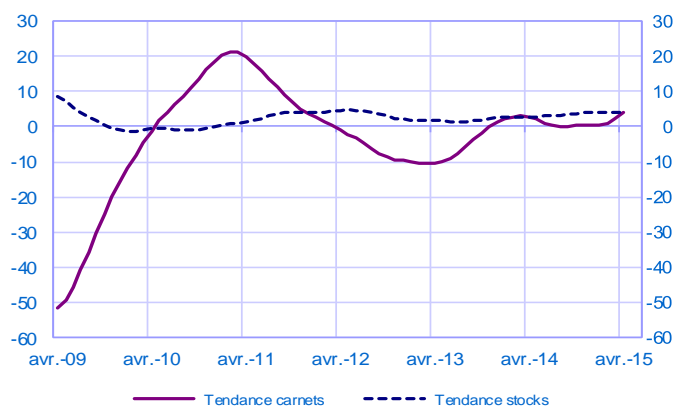
Évolution des livraisons

Solde d'opinion en CVS-CJO



Stocks et carnets de commandes (situation)

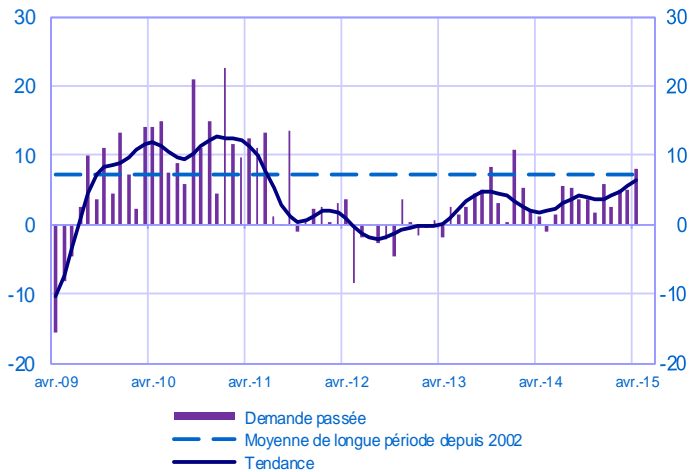
Solde d'opinion en CVS-CJO



Services marchands

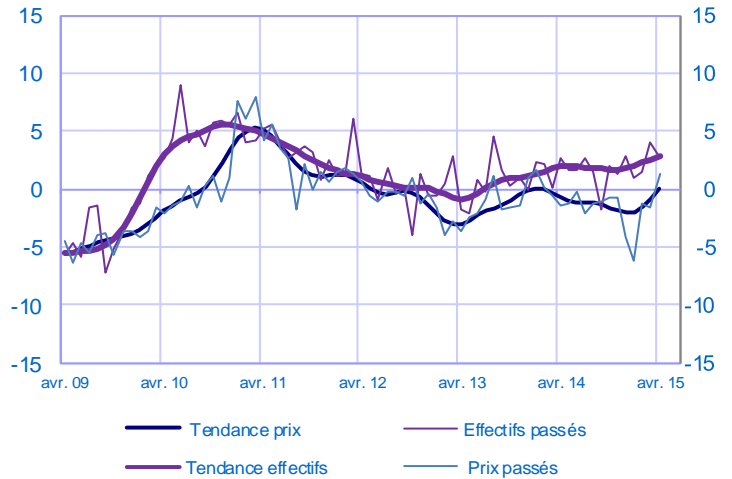
Évolution de la demande globale

Solde d'opinion en CVS-CJO



Évolution des prix et des effectifs

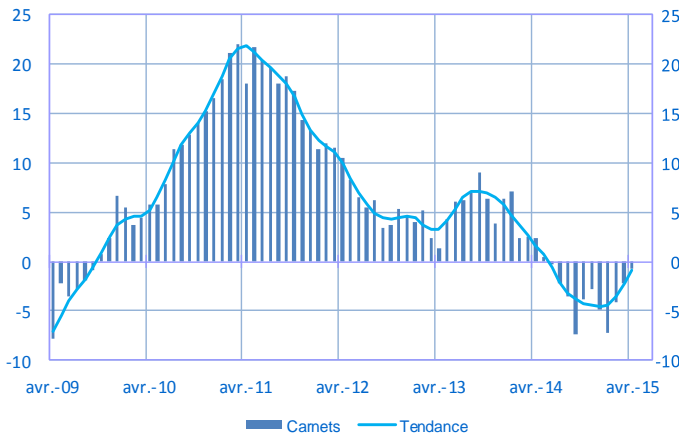
Solde d'opinion en CVS-CJO



Bâtiment

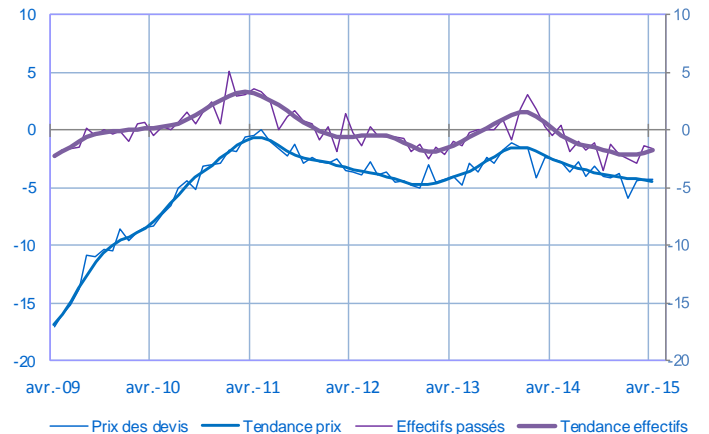
Carnets (situation)

Solde d'opinion en CVS-CJO



Évolution des prix des devis et des effectifs

Solde d'opinion en CVS-CJO



Pour en savoir plus, voir le [détail sectoriel](#), la [méthodologie](#), le [calendrier des publications](#), les [contacts](#) et les séries sur [WEBSTAT](#)