

# Conjoncture à fin août 2016

## Industrie, services marchands et bâtiment

### Le 8 septembre 2016

- En août, la production industrielle progresse à un rythme modéré. La pharmacie et la chimie sont stables, tandis que l'industrie automobile rebondit.

Les livraisons et les stocks sont étales.

Les trésoreries s'améliorent.

**Pour septembre, les chefs d'entreprise prévoient une poursuite de la hausse de la production au même rythme.**

- L'activité dans les services est globalement stable. Le recul marqué de l'hébergement-restauration est compensé par la hausse des activités de conseil, d'ingénierie et de publicité.

Les effectifs augmentent un peu.

**Les chefs d'entreprise prévoient une accélération de l'activité en septembre.**

- Dans le bâtiment, l'activité reprend en août, dans le gros comme dans le second œuvre.

Les effectifs progressent légèrement.

Les carnets de commandes sont assez fournis.

**Selon les prévisions des chefs d'entreprise, l'activité devrait continuer à augmenter en septembre.**

Dans l'industrie, l'ICA\* s'établit à 98 en août, comme en juillet.

Dans les services, l'ICA\* s'établit à 96 en août, comme en juillet.

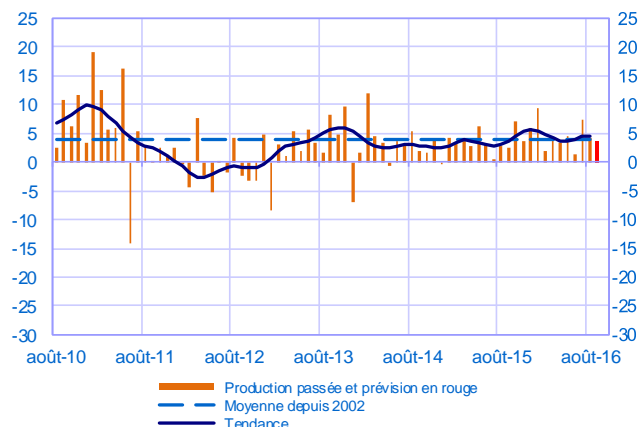
Dans le bâtiment, l'ICA\* s'établit à 98 en août, après 97 en juillet.

Selon l'indicateur synthétique mensuel d'activité (ISMA), le produit intérieur brut progresserait de 0,3 % au troisième trimestre 2016 (deuxième estimation, inchangée).

\* Indice du climat des affaires calculé à partir des données de l'enquête, retraitées CVS-CJO et lissées sur cinq mois

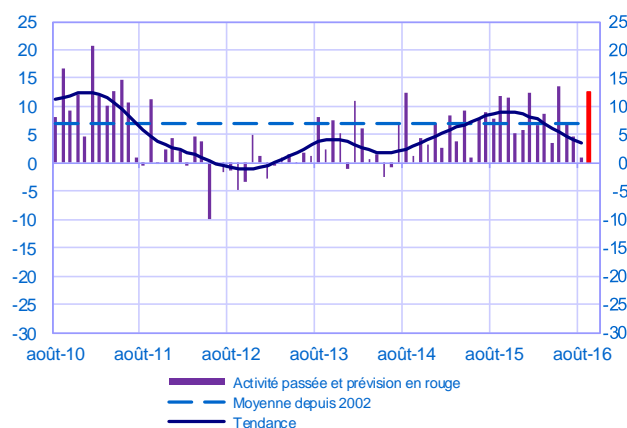
### Opinion sur l'évolution de la production dans l'industrie\*

Solde d'opinion en CVS-CJO



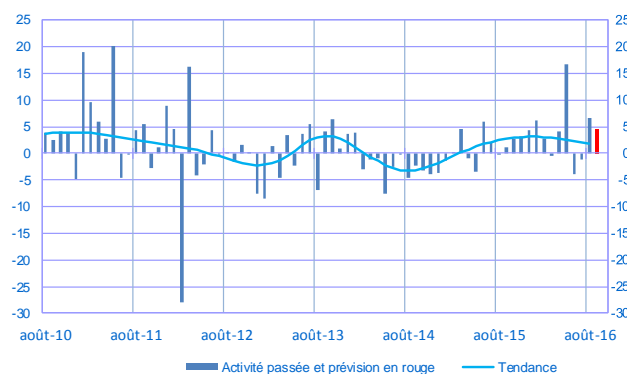
### Opinion sur l'évolution de l'activité dans les services\*

Solde d'opinion en CVS-CJO



### Opinion sur l'évolution de l'activité dans le bâtiment\*

Solde d'opinion en CVS-CJO



\* En évolution, un solde d'opinion positif (négatif) correspond à une hausse (baisse)

## Industrie manufacturière

	oct-15	nov-15	déc-15	janv-16	févr-16	mars-16	avr-16	mai-16	juin-16	juil-16	août-16	sept-16
<b>Évolution</b>												<b>Prévision</b>
Production	7	4	6	9	2	4	3	4	1	7	4	<b>4</b>
Livraisons	6	3	7	13	1	5	4	3	3	8	1	
Commandes globales	7	5	5	12	2	7	3	4	6	8	6	
Effectifs	3	1	1	2	-1	1	0	1	0	-1	0	
Prix des produits finis	-2	-2	-2	-3	-3	-2	-1	-1	-1	-1	-1	
Prix matières premières	-1	-1	-2	-4	-4	-3	-1	0	0	0	1	
<b>Situation</b>												
Carnets de commandes	8	8	8	7	7	7	7	7	8	7	8	
Stocks produits finis	4	4	5	4	4	4	4	3	2	4	5	
Taux d'utilisation des capacités production	77,8	77,7	78,1	78,1	78,2	78,2	78,0	78,4	78,0	77,7	79,0	
Trésorerie	10	10	10	11	10	9	9	10	13	10	12	

## Services marchands

	oct-15	nov-15	déc-15	janv-16	févr-16	mars-16	avr-16	mai-16	juin-16	juil-16	août-16	sept-16
<b>Évolution</b>												<b>Prévision</b>
Activité	11	5	6	12	7	9	4	14	7	5	1	<b>12</b>
Demande globale	11	5	6	11	6	10	4	14	8	4	3	
Prix	-1	-1	-1	-2	-2	-1	-1	0	-1	-1	-1	
Effectifs	4	4	3	4	4	6	4	6	4	3	5	
<b>Situation</b>												
Trésorerie	14	14	8	13	12	17	12	12	14	15	8	

## Bâtiment

	oct-15	nov-15	déc-15	janv-16	févr-16	mars-16	avr-16	mai-16	juin-16	juil-16	août-16	sept-16
<b>Évolution</b>												<b>Prévision</b>
Activité	3	3	4	6	3	-1	4	17	-4	-1	7	<b>5</b>
Prix des devis	-2	-3	-2	-2	-2	-1	-1	0	-1	-1	-1	
Effectifs	0	-1	-1	0	1	-1	1	0	0	0	2	
<b>Situation</b>												
Carnets de commandes	7	5	6	7	6	6	8	10	14	12	12	

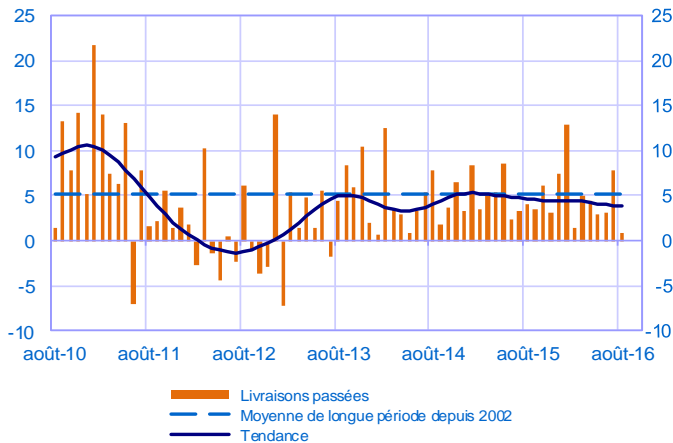
## Notes :

- En évolution, un solde d'opinion positif (négatif) correspond à une hausse (baisse).
- Le dernier point correspond aux prévisions des chefs d'entreprise sur la production ou l'activité à venir.
- Les séries sont révisées mensuellement. Elles prennent en compte des données brutes de collecte complémentaire et l'actualisation, en fonction des dernières données disponibles, des coefficients CVS-CJO. Les ICA des mois précédents sont ensuite révisés en conséquence.

## Industrie manufacturière

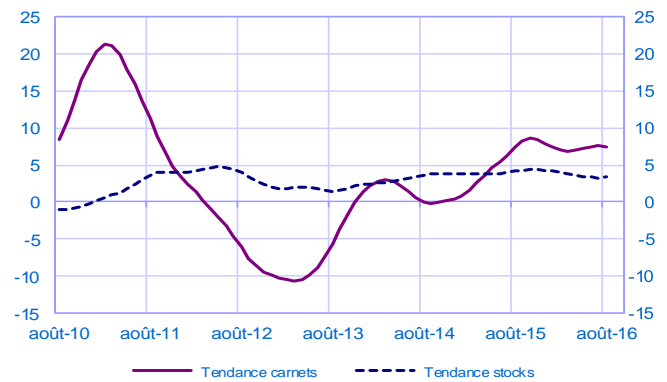
### Évolution des livraisons

Solde d'opinion en CVS-CJO



### Stocks et carnets de commandes (situation)

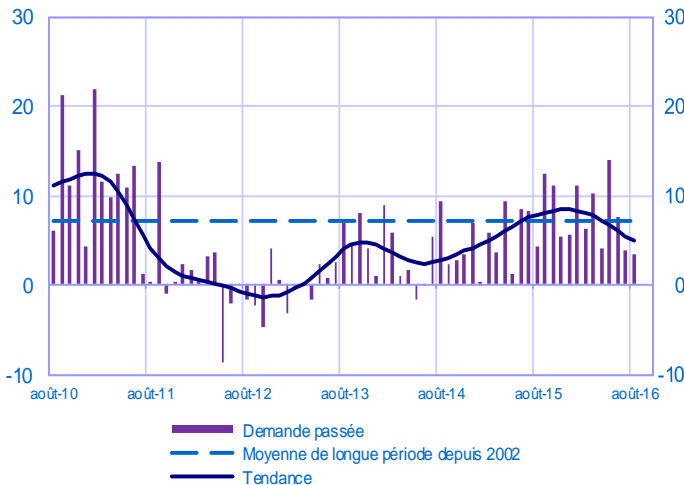
Solde d'opinion en CVS-CJO



## Services marchands

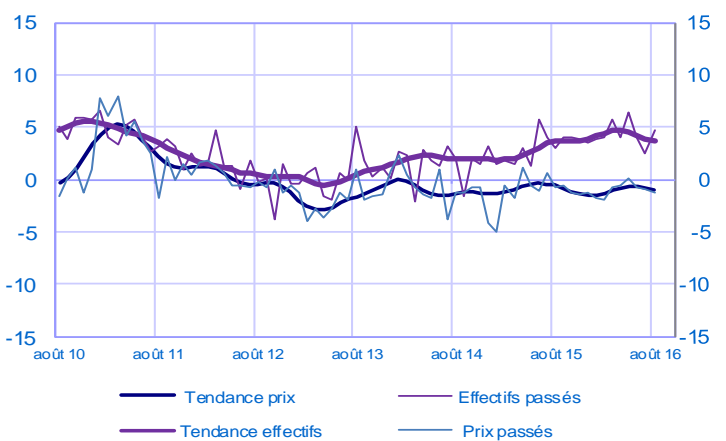
### Évolution de la demande globale

Solde d'opinion en CVS-CJO



### Évolution des prix et des effectifs

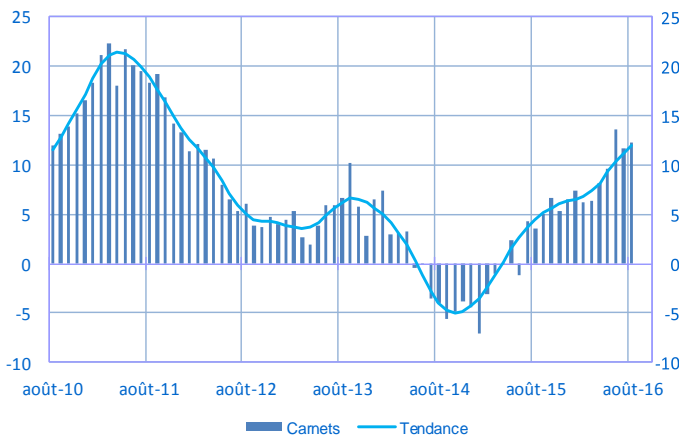
Solde d'opinion en CVS-CJO



## Bâtiment

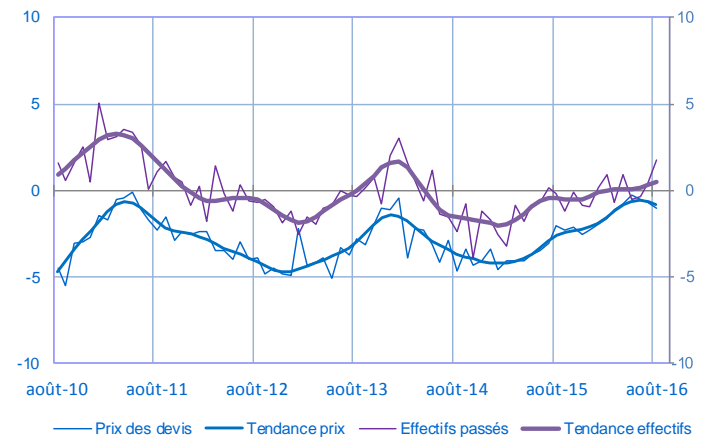
### Carnets (situation)

Solde d'opinion en CVS-CJO



### Évolution des prix des devis et des effectifs

Solde d'opinion en CVS-CJO



Pour en savoir plus, voir le [détail](#) sectoriel, la [méthodologie](#), le [calendrier des publications](#), les [contacts](#) et toutes les séries publiées par la Banque de France sont accessibles à l'adresse [WEBSTAT Banque de France](#). Les demandes d'abonnement aux enquêtes de conjoncture peuvent être adressées à [2503-DIFFUSION-UT@banque-france.fr](mailto:2503-DIFFUSION-UT@banque-france.fr)