

## Financement des TPE – France • 4<sup>ème</sup> trimestre 2017

### La hausse des crédits aux TPE reste soutenue

À fin décembre 2017, l'encours de crédits aux TPE atteint 257,2 milliards d'euros, en hausse de +4,9% sur un an. Plus particulièrement, les encours des crédits à l'équipement et des crédits immobiliers continuent de progresser à un rythme soutenu (respectivement 4,4 % et 5,9%). D'un encours très inférieur, les crédits de trésorerie sont stables après une baisse continue observée depuis fin 2016.

La production totale trimestrielle de nouveaux crédits demeure largement positive et s'élève à 14,9 milliards d'euros, après 13,7 milliards au troisième trimestre 2017.

Le taux d'intérêt moyen des crédits de montant unitaire inférieur à 250 000 euros reste en deçà de 2,0 % (1,87 %), à un niveau toujours nettement inférieur à ceux pratiqués dans les autres grands pays de la zone euro.

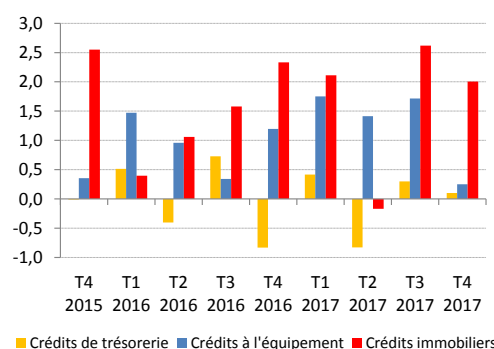
### Crédits aux TPE : répartition par type de crédits

(encours en milliards d'euros)

	Encours T4 2017	Taux de croissance annuels	
		T3 2017	T4 2017
<b>TPE</b>	<b>257,2</b>	5,0%	4,9%
crédits de trésorerie, affacturage inclus	17,2	-5,0%	0,0%
crédits à l'équipement	122,0	5,3%	4,4%
crédits immobiliers	117,6	6,1%	5,9%

### Variation d'encours des crédits aux TPE

(en milliards d'euros)

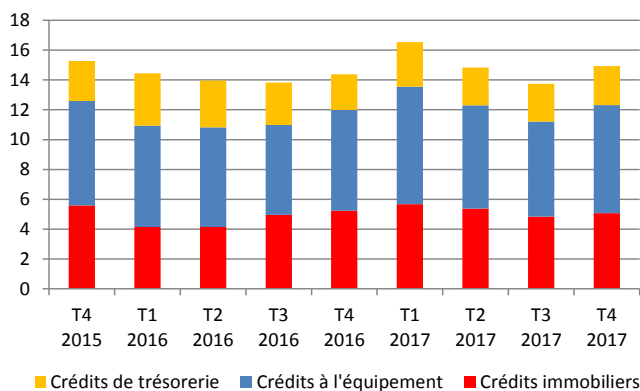


Note : données corrigées des variations saisonnières pour les crédits de trésorerie

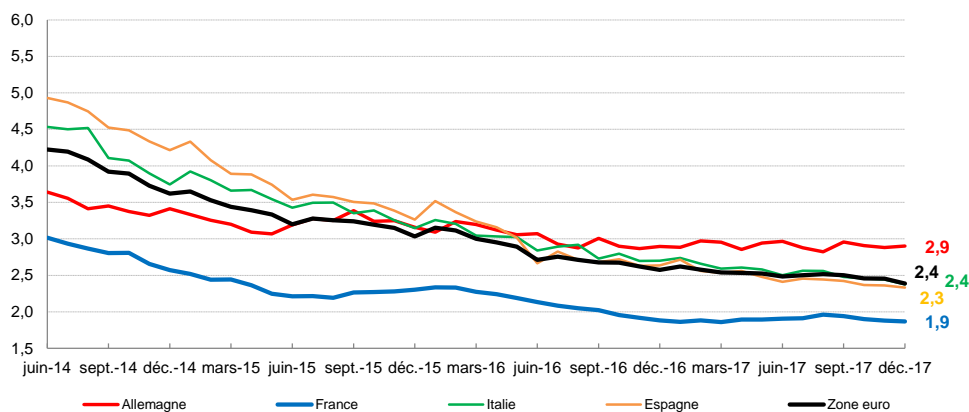


## Crédits aux TPE : répartition par type de crédits

(Flux bruts trimestriels en milliards d'euros)



## Zone euro : Taux des crédits nouveaux d'un montant unitaire inférieur à 250 000 euros (en %)



Source et Réalisation : Direction générale des statistiques

## Compléments

Dans cette enquête, les très petites entreprises –TPE –, sont caractérisées par les trois critères de la loi LME de 2008, ou à défaut, par un chiffre d'affaires n'excédant pas 2 millions d'euros.

