

## Financement des TPE – France • 1er trimestre 2018

### La hausse des crédits aux TPE est d'abord portée par les prêts immobiliers

À fin mars 2018, l'encours de crédits aux TPE atteint 262,2 milliards d'euros, en hausse de +4,8% sur un an. Plus particulièrement, les encours des crédits à l'équipement et des crédits immobiliers continuent de progresser à un rythme soutenu (respectivement 4,6 % et 6,1%). D'un encours très inférieur, les crédits de trésorerie diminuent sur un an.

La production totale trimestrielle de nouveaux crédits demeure largement positive et s'élève à 14,7 milliards d'euros, après 14,9 milliards au quatrième trimestre 2017.

Le taux d'intérêt moyen des crédits de montant unitaire inférieur à 250 000 euros reste en deçà de 2,0 % (1,85 %), à un niveau toujours nettement inférieur à ceux pratiqués dans les autres grands pays de la zone euro.

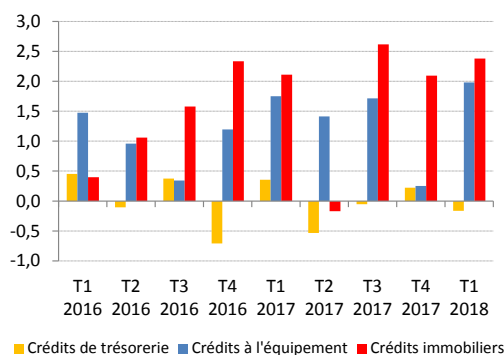
#### Crédits aux TPE : répartition par type de crédits

(encours en milliards d'euros)

	Encours		Taux de croissance annuels	
	T1 2018	T4 2017	T4 2017	T1 2018
<b>TPE</b>	<b>262,2</b>		4,9%	4,8%
crédits de trésorerie, affacturage inclus	17,8		0,0%	-2,8%
crédits à l'équipement	124,0		4,4%	4,6%
crédits immobiliers	120,0		5,9%	6,1%

#### Variation d'encours des crédits aux TPE

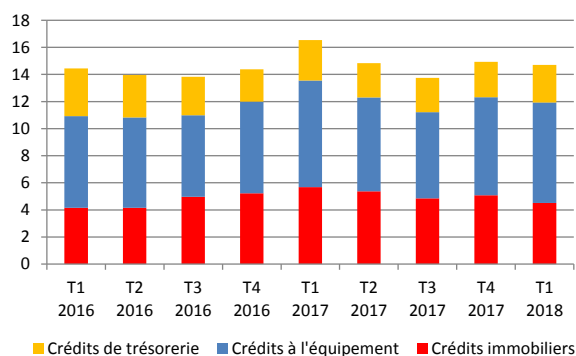
(en milliards d'euros)



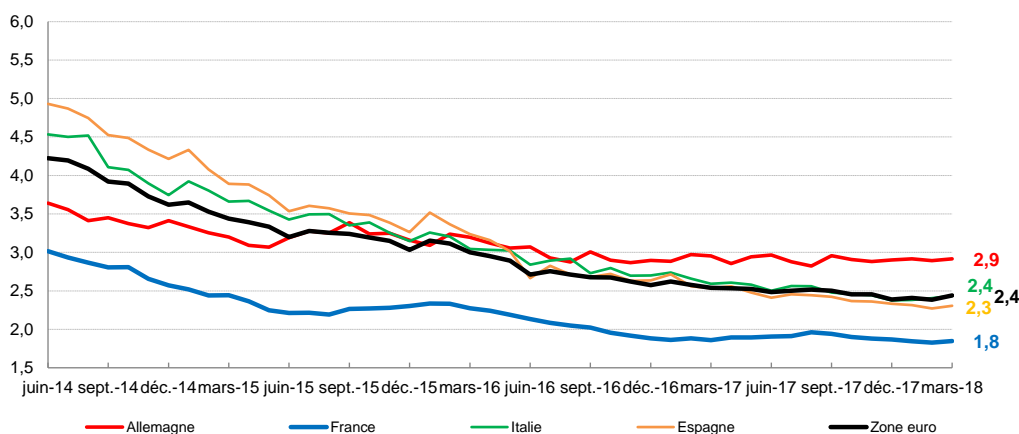
Note : données corrigées des variations saisonnières pour les crédits de trésorerie

## Crédits aux TPE : répartition par type de crédits

(Flux bruts trimestriels en milliards d'euros)



## Zone euro : Taux des crédits nouveaux d'un montant unitaire inférieur à 250 000 euros (en %)



Source et Réalisation : Direction générale des statistiques

## Compléments

Dans cette enquête, les très petites entreprises –TPE –, sont caractérisées par les trois critères de la loi LME de 2008, ou à défaut, par un chiffre d'affaires n'excédant pas 2 millions d'euros.

