

Taux d'endettement des agents non financiers – Comparaisons internationales • T4 2019

En 2019, le taux d'endettement du secteur privé se stabilise dans la zone euro

Taux d'endettement du secteur privé non financier (en % du PIB)

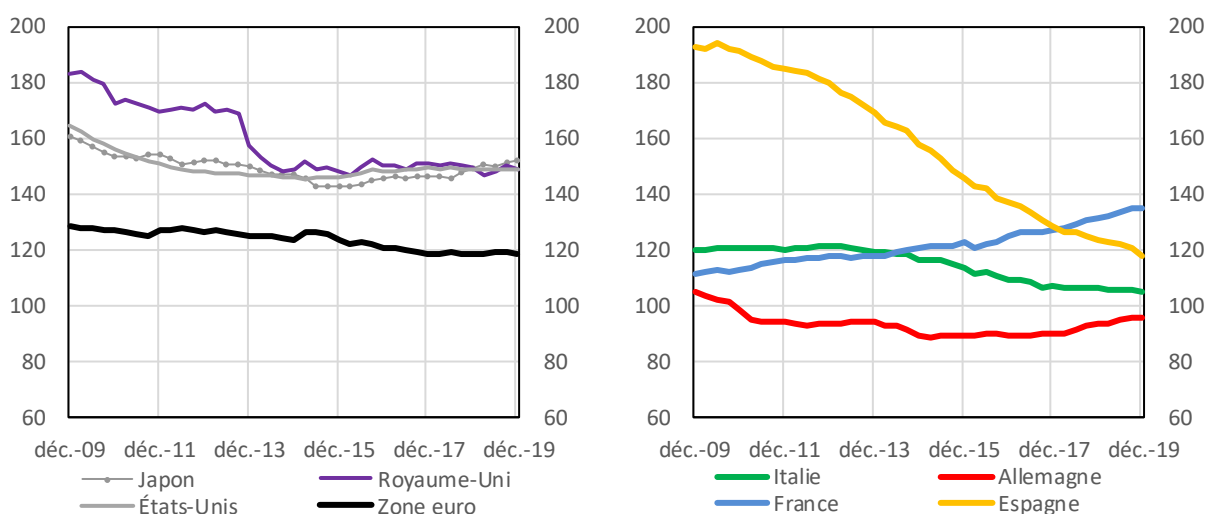
Fin 2019, le taux d'endettement du secteur privé non financier (SPNF) de la zone euro s'établit à 118,8 % du PIB soit une légère hausse de 0,2 point par rapport à fin 2018. Sur un an, le ratio de dette privée fléchit nettement en Espagne (- 6 points) et dans une moindre mesure en Italie (- 1,5 point). En revanche, il augmente à nouveau en France (+ 3,5 points en 2019 après + 4,2 points en 2018) et plus modérément en Allemagne (+ 2,6 points). L'endettement demeure ainsi plus élevé en France que chez ses grands voisins de la zone euro, pour les sociétés non financières comme pour les ménages.

Les premières données disponibles sur l'endettement pour le 1^{er} trimestre 2020 indiquent une hausse marquée de la dette des sociétés non financières, concentrée sur le mois de mars, plus forte en France que dans les autres pays de la zone euro (cf. [communiqué du 29 avril « l'impact de la crise du COVID-19 sur la situation financière des entreprises et des ménages – première photographie à fin mars 2020 »](#)).

En dehors de la zone euro, le taux d'endettement du secteur privé non financier continue sa progression au Japon (+ 2,7 points de PIB sur un an) pour atteindre 152,2 % fin 2019. Au contraire, il se stabilise aux États-Unis (+ 0,1 point) et diminue au Royaume-Uni (- 0.5 point de PIB).

Dette des agents non financiers privés (en % du PIB)

	déc.-17	déc.-18	mars-19	juin-19	sept.-19	déc.-19
États-Unis	149,8	148,9	148,6	148,8	149,1	149,0
Japon	146,5	149,5	150,8	150,2	151,1	152,2
zone euro	118,7	118,6	118,5	119,2	119,6	118,8
dont Allemagne	90,3	93,4	93,7	95,3	96,1	96,0
France	127,4	131,6	132,5	133,3	135,0	135,1
Italie	106,9	106,4	105,6	105,5	105,6	104,9
Espagne	128,8	124,0	122,9	122,0	120,7	118,0
Royaume-Uni	151,2	149,4	146,7	147,9	150,3	148,9



*Interpolation des séries annuelles en valeur nominale pour le Royaume-Uni.



Taux d'endettement des ménages (en % du PIB et en % du RDB)

	Dettes Ménages					
	déc.-17	déc.-18	mars-19	juin-19	sept.-19	déc.-19
États-Unis	103,8	102,3	101,5	101,6	101,9	102,1
	133,0	130,4	129,3	129,3	129,5	129,8
Japon	57,6	58,6	58,8	58,7	58,7	59,1
	100,3	99,6	100,2	100,0	100,5	101,3
zone euro (ZE)	57,8	57,6	57,5	57,7	57,8	57,9
	93,9	93,7	93,5	93,6	93,7	93,9
dont Allemagne	53,2	53,5	53,6	54,0	54,4	54,5
	83,6	83,8	84,0	84,5	84,8	85,0
France	58,2	59,7	59,9	60,3	61,0	61,6
	93,0	95,3	95,6	96,2	97,3	98,1
Italie	40,8	41,0	41,0	41,2	41,2	41,2
	60,8	61,1	61,1	61,4	61,5	61,6
Espagne	61,2	59,0	58,4	58,7	57,4	56,9
	99,0	95,2	94,3	94,4	92,4	91,5
Royaume-Uni	83,1	83,4	83,1	83,3	83,7	83,6
	120,9	120,0	119,8	120,2	121,1	121,5

Taux d'endettement des sociétés non financières (en % du PIB)

	Dettes SNF (en % du PIB)					
	déc.-17	déc.-18	mars-19	juin-19	sept.-19	déc.-19
États-Unis	46,0	46,6	47,1	47,2	47,3	46,9
Japon	89,0	90,9	92,0	91,5	92,4	93,1
zone euro	60,9	60,9	61,0	61,5	61,8	60,9
dont Allemagne	37,0	39,9	40,1	41,3	41,7	41,5
France	69,3	72,0	72,6	73,0	73,9	73,5
Italie	66,2	65,4	64,6	64,3	64,4	63,7
Espagne	67,6	65,0	64,5	63,3	63,3	61,1
Royaume-Uni	68,1	66,0	63,7	64,6	66,6	65,3

Sources : Comptes nationaux trimestriels et Eurostat

Réalisation : Direction générale des Statistiques, des Études et de l'International, le 26 mai 2020



Taux d'endettement des administrations publiques (en % du PIB)

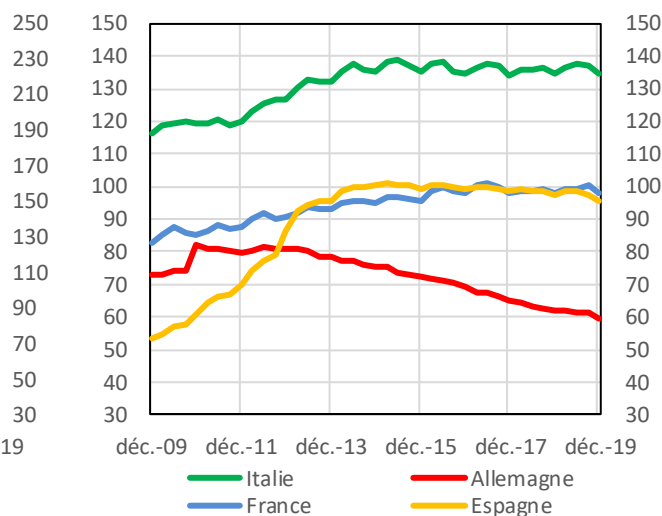
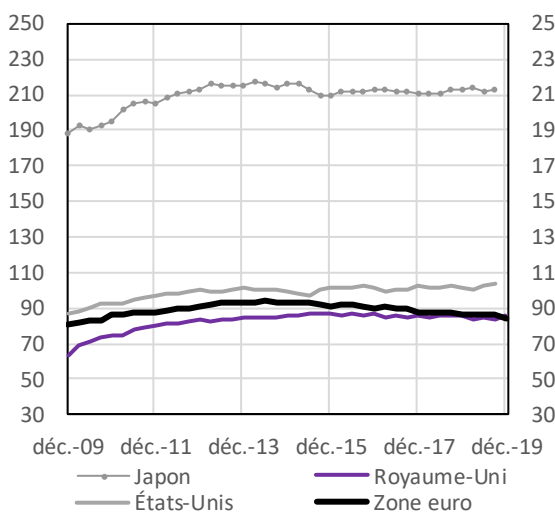
Dans la zone euro, le taux d'endettement des administrations publiques diminue de 1,7 point en un an et s'établit à 84,2 % du PIB fin 2019. Le ratio de dette publique est stable en France et en Italie. Il diminue en Espagne et en Allemagne (- 2,1 points sur l'année). La dette publique allemande repasse sous le seuil de 60 % du PIB pour la première fois depuis 2002.

En 2019, le ratio de dette publique augmente davantage aux États-Unis (+ 1,4 point) qu'au Japon (+ 0,4 point). Il diminue aux Royaume-Uni (- 0,3 point) sur un an.

Dettes des administrations publiques (en % du PIB)

	déc.-17	déc.-18	mars-19	juin-19	sept.-19	déc.-19
États-Unis	100,8	102,2	101,3	99,8	102,4	103,6
Japon	211,3	212,5	213,3	213,6	211,5	212,9
zone euro*	87,8	85,9	86,5	86,3	86,0	84,2
dont Allemagne	65,3	61,9	61,7	61,1	61,1	59,8
France	98,3	98,1	99,5	99,5	100,4	98,1
Italie	134,1	134,8	136,4	137,8	137,1	134,8
Espagne	98,6	97,6	98,6	98,6	97,5	95,5
Royaume-Uni*	86,2	85,7	84,1	84,7	84,1	85,4

* Dette au sens de "Maastricht" pour les pays de l'Union Européenne, exprimée en valeur nominale.



Compléments

L'endettement comprend, pour chacun des secteurs considérés, les crédits obtenus des intermédiaires financiers résidents et non-résidents (donc à l'exception des crédits intra-groupes et inter-entreprises ainsi que des crédits commerciaux) et les encours de titres émis en valeur nominale. Pour les autres pays, dont les données sont moins détaillées, l'endettement des SNF sous forme de crédits est calculé en retirant du total des crédits reçus le montant des financements apportés sous forme d'opérations de prêts, essentiellement à des entreprises affiliées résidentes et non-résidentes.

